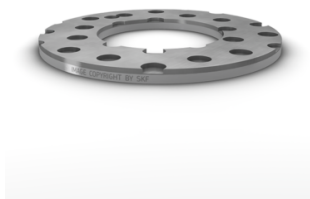


## SKF Disque de glissement Plaque en acier/composite POM Entretien réduit Série: PCMW



Les rondelles de butée SKF sont des butées autolubrifiantes composites destinées à des montages axialement compacts, pour un guidage axial lorsqu'un mouvement d'oscillation et de rotation est possible. Elles conviennent à toutes les applications pour lesquelles une certaine liberté de maintenance est requise et où peut survenir une insuffisance de lubrifiant.

Les rondelles de butée autolubrifiantes composites existent de série en deux matériaux composites différents : B et M.

### Caractéristiques

**Série:** PCMW

**Entretien:** Entretien réduit

**Matériau du manteau:** Plaque en acier

**Matériau du chemin du roulement:** composite POM

Constructeur ID	Diamètre d'arbre mm	Diamètre extérieur mm	Largeur mm	Article
PCMW 264401.5 M	26	44	1.5	11148070
PCMW 325401.5 M	32	54	1.5	11148102
PCMW 426601.5 M	42	66	1.5	11148140
PCMW 527802 M	52	78	2	11148164

Désistement: Le contenu de ce support d'informations a été composé avec le plus grand soin. Néanmoins, il se pourrait que certaines informations changent au fil du temps, ne sont plus correctes ou incomplètes. ERIKS ne se porte pas garant pour l'actualité, la précision et l'exhaustivité des informations fournies, celles-ci ne sont pas conçues comme conseil. ERIKS n'est en aucun cas responsable pour d'éventuels dommages causés par l'utilisation des informations offertes.