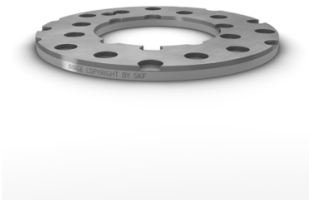


SKF Anlaufscheibe Stahlblech/POM Composite Wartungsarm Serie: PCMW



Composite Anlaufscheiben sind Trockengleitlager für platzsparende, axial führende Lagerungen bei Dreh- und Schwenkbewegungen. Sie eignen sich für alle Anwendungsfälle, bei denen wartungsfreier Betrieb gefordert wird oder Mangelschmierung auftreten kann.

Composite Anlaufscheiben sind serienmäßig in zwei Ausführungen mit unterschiedlichen Gleitschichten erhältlich: Als Composite B/E- und als Composite M-Anlaufscheiben.

Merkmale

Serie: PCMW

Wartung: Wartungsarm

Material Mantel: Stahlblech

Material Lauffläche: POM Composite

Hersteller ID	Wellendurchmesser	Außendurchmesser	Breite	Artikel
	mm	mm	mm	
PCMW 264401.5 M	26	44	1.5	11148070
PCMW 325401.5 M	32	54	1.5	11148102
PCMW 426601.5 M	42	66	1.5	11148140
PCMW 527802 M	52	78	2	11148164

Die aufgeführten Informationen und Daten gelten als Ergebnis sorgfältiger, zuverlässiger und nach bestem Wissen durchgeführter Prüfungen. Wir weisen darauf hin, dass in anderen Labors und unter unterschiedlichen Prüfbedingungen, einschließlich der qualitativen Bestimmung und Vorbereitung der Muster, andere Ergebnisse erzielt werden können. Es wird keine Gewährleistung oder Garantie hinsichtlich der Genauigkeit und Richtigkeit der Informationen und Daten gegeben. Unsere Angaben befreien daher den Anwender nicht davon, eigene Eignungsprüfungen vorzunehmen. Wir behalten uns vor, Fertigungsverfahren sowie enthaltene Rohstoffe in Folge gesetzlicher Bestimmungen und des technischen Fortschritts zu ändern. Dieses Materialdatenblatt ersetzt alle vorher veröffentlichten, die hiermit ungültig werden. (Stand: Juli 2003)

Seite 1/1

PR_RC0160_0002_JS_DE_10.08.2022