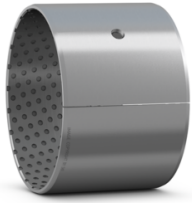


SKF Gleitbuchse Wartungsarm Stahl/POM Serie: PCM..M



- POM Composite-Gleitlager sind für den Betrieb bei ungünstigen Schmierbedingungen vorgesehen. Die Gleitfläche dieser Gleitlager hat Fettspeicher, die vor dem Einbau gefüllt werden müssen. Diese Gleitlager brauchen nicht nachgeschmiert zu werden, doch die Anwesenheit oder ständige Zufuhr eines Schmierstoffs kann die Gebrauchsdauer der Gleitlager erheblich verlängern. Zum besseren Schutz der Gleitflächen gegen Korrosion empfiehlt es sich ebenfalls, die Lager öfter nachzuschmieren.

Produkteigenschaften **Wartungsfreier Betrieb**

- Sehr gute Reibungseigenschaften
 - Hohe Tragfähigkeit
 - Hohe zulässige Gleitgeschwindigkeit
 - Kleines erforderliches Betriebsspiel
-
- Einsatzbereiche **Landwirtschaftliche Maschinen und Geräte**
 - Baumaschinen aller Art
 - Fördertechnik
 - Haushaltsgeräte und Konsumgüter

Merkmale

Serie: PCM..M

Mit Bund: Nein

Wartung: Wartungsarm

Material Lauffläche: POM

Hersteller ID	Wellendurchmesser	Außendurchmesser	Breite	Artikel
	mm	mm	mm	
PCM 081008 M	8	10	8	11146120
PCM 101210 M	10	12	10	11146214
PCM 101215 M	10	12	15	11146238
PCM 101220 M	10	12	20	11146252
PCM 121410 M	12	14	10	11146339
PCM 121415 M	12	14	15	11146353
PCM 121420 M	12	14	20	11146377
PCM 141615 M	14	16	15	11146461
PCM 151720 M	15	17	20	11146562
PCM 161820 M	16	18	20	11146601
PCM 182020 M	18	20	20	11146656
PCM 202310 M	20	23	10	11146719
PCM 202315 M	20	23	15	11146733
PCM 202320 M	20	23	20	11146740
PCM 202325 M	20	23	25	11146757
PCM 202330 M	20	23	30	11146764
PCM 252815 M	25	28	15	11146935
PCM 252825 M	25	28	25	11146966
PCM 252830 M	25	28	30	11146973
PCM 283220 M	28	32	20	11146997
PCM 283230 M	28	32	30	11147039
PCM 303420 M	30	34	20	11147046
PCM 303430 M	30	34	30	11147060
PCM 303440 M	30	34	40	11147077

Die aufgeführten Informationen und Daten gelten als Ergebnis sorgfältiger, zuverlässiger und nach bestem Wissen durchgeführter Prüfungen. Wir weisen darauf hin, dass in anderen Labors und unter unterschiedlichen Prüfbedingungen, einschließlich der qualitativen Bestimmung und Vorbereitung der Muster, andere Ergebnisse erzielt werden können. Es wird keine Gewährleistung oder Garantie hinsichtlich der Genauigkeit und Richtigkeit der Informationen und Daten gegeben. Unsere Angaben befreien daher den Anwender nicht davon, eigene Eignungsprüfungen vorzunehmen. Wir behalten uns vor, Fertigungsverfahren sowie enthaltene Rohstoffe in Folge gesetzlicher Bestimmungen und des technischen Fortschritts zu ändern. Dieses Materialdatenblatt ersetzt alle vorher veröffentlichten, die hiermit ungültig werden. (Stand: Juli 2003)

Hersteller ID	Wellendurchmesser	Außendurchmesser	Breite	Artikel
	mm	mm	mm	
PCM 323630 M	32	36	30	11147116
PCM 323640 M	32	36	40	11147130
PCM 353920 M	35	39	20	11147147
PCM 353930 M	35	39	30	11147154
PCM 353950 M	35	39	50	11147161
PCM 404420 M	40	44	20	11147192
PCM 404430 M	40	44	30	11147217
PCM 404440 M	40	44	40	11147231
PCM 404450 M	40	44	50	11147248
PCM 455030 M	45	50	30	11147255
PCM 505530 M	50	55	30	11147301
PCM 505540 M	50	55	40	11147318
PCM 505560 M	50	55	60	11147325
PCM 556040 M	55	60	40	11147356
PCM 606540 M	60	65	40	11147419
PCM 606560 M	60	65	60	11147433
PCM 606570 M	60	65	70	11147440
PCM 657050 M	65	70	50	11147457
PCM 707550 M	70	75	50	11147495
PCM 707570 M	70	75	70	11147503
PCM 808540 M	80	85	40	11147565
PCM 808560 M	80	85	60	11147572
PCM 909560 M	90	95	60	11147659
PCM 12012560 M	120	125	60	11146322

Die aufgeführten Informationen und Daten gelten als Ergebnis sorgfältiger, zuverlässiger und nach bestem Wissen durchgeführter Prüfungen. Wir weisen darauf hin, dass in anderen Labors und unter unterschiedlichen Prüfbedingungen, einschließlich der qualitativen Bestimmung und Vorbereitung der Muster, andere Ergebnisse erzielt werden können. Es wird keine Gewährleistung oder Garantie hinsichtlich der Genauigkeit und Richtigkeit der Informationen und Daten gegeben. Unsere Angaben befreien daher den Anwender nicht davon, eigene Eignungsprüfungen vorzunehmen. Wir behalten uns vor, Fertigungsverfahren sowie enthaltene Rohstoffe in Folge gesetzlicher Bestimmungen und des technischen Fortschritts zu ändern. Dieses Materialdatenblatt ersetzt alle vorher veröffentlichten, die hiermit ungültig werden. (Stand: Juli 2003)

Seite 2/2

PR_RCO158_0008_DE_04.12.2023