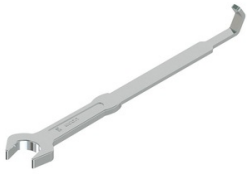


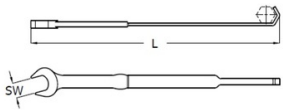
ECON® Bedienungsschlüssel Typ: 1580 Geeignet für Typ: 1578 und 1579



Merkmale

Typ: 1580

Geeignet für Typ: 1578 und 1579



Valve size	SW	L
mm	mm	mm
50	30	490
65	32	490
80 - 100	36	516
125 - 150	50	611
200	55	698
250 - 300	70	816

Ausführung	Geeignet für den Durchgang	Material	Artikel
Bedienungsschlüssel	DN50	Stahl	17560117
Bedienungsschlüssel	DN65	Stahl	17560124
Bedienungsschlüssel	DN80 - DN100	Stahl	17560131
Bedienungsschlüssel	DN125 - DN150	Stahl	17560148
Bedienungsschlüssel	DN200	Stahl	17560155
Bedienungsschlüssel	DN250 - DN300	Stahl	17560162

Die aufgeführten Informationen und Daten gelten als Ergebnis sorgfältiger, zuverlässiger und nach bestem Wissen durchgeführter Prüfungen. Wir weisen darauf hin, dass in anderen Labors und unter unterschiedlichen Prüfbedingungen, einschließlich der qualitativen Bestimmung und Vorbereitung der Muster, andere Ergebnisse erzielt werden können. Es wird keine Gewährleistung oder Garantie hinsichtlich der Genauigkeit und Richtigkeit der Informationen und Daten gegeben. Unsere Angaben befreien daher den Anwender nicht davon, eigene Eignungsprüfungen vorzunehmen. Wir behalten uns vor, Fertigungsverfahren sowie enthaltene Rohstoffe in Folge gesetzlicher Bestimmungen und des technischen Fortschritts zu ändern. Dieses Materialdatenblatt ersetzt alle vorher veröffentlichten, die hiermit ungültig werden. (Stand: Juli 2003)