



## ECON® Hydraulischer Antrieb Serie: ESH Typ: 21201 90 Grad Einfachwirkend, Feder schließend

### Merkmale

**Serie:** ESH

**Typ:** 21201

**Übertragung:** Vierteldrehung

**Antriebsart:** Hydraulisch

**Wirkprinzip:** Einfachwirkend, Feder schließend

**Signaldruck:** 135 bar

**Testdruck:** 210 bar

**Norm Topflansch:** ISO 5211

**Antrieb Spindelform:** Adapter mit zylinderstiften

**Max. Drehwinkel:** 92 °

**Mit mechanischem Standanzeiger:** Ja

**Hydraulikanschluss:** 1/4" BSP

**Material Gehäuse:** Stahl

**Werkstoffqualität:** C45 [1.0503]

**Oberflächenschutz Gehäuse:** Nitrocarburiert & Epoxy Beschichtung

**Material Spindel:** Stahl

**Material Bolzen:** Stahl, galvanisch verzinkt

**Umgebungstemperatur:** -18 / 75 °C

### Anwendung

- Der hydraulische Antrieb mit Zahnstange und Ritzel ist geeignet für die Betätigung von Absperrklappen, Küchenhähnen und Kugelventilen.
- Dank seines modularen Aufbaus kann er ganz einfach mit verschiedenen hydraulischen Zubehörteilen ausgestattet werden.

### Technische Informationen

- Einfachwirkend mit einem Ausgangsdrehmoment bis 2.315 Nm
- Betriebstemperatur von -20 °C bis +80 °C
- Der Drehwinkel beträgt 90 Grad, geschlossen +/- 5 Grad, offen und in der Endstellung 92 Grad, anpassbar durch Einstellung des Anschlags mithilfe der Stellschraube.
- Kugelgraphitguss-Gehäuse
- Visuelle Positionsanzeige
- Betriebsdruck 135 bar

### Konstruktion

- Design mit Zahnstange und Ritzel.
- Gasfeder für Federrückstellung.
- Montage des Anschlusses gemäß ISO5211.
- Spindeladaption durch lose Einsätze.
- Hydraulikanschluss über genormten Anschlussflansch mit 0,25-Zoll-BSP-Innengewinde.
- Korrosionsbeständige 2-Komponenten-Beschichtung.

### Ausführung

- Einfachwirkend offen/geschlossen

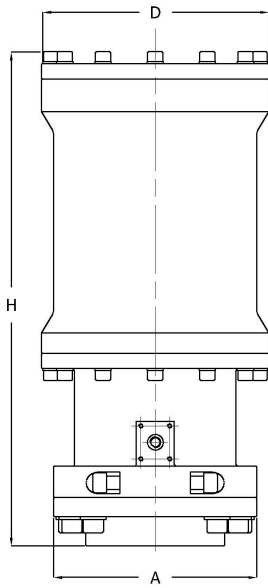
### Genehmigung

- Typzulassung durch Lloyd-Register

### Optionen

- Federfunktion zum Öffnen
- Mechanische Feder
- Zusätzliche Beschichtung für spezifische Anwendungen
- Ausgestattet mit Schaltkasten mit Reedschaltern und gegebenenfalls mit Potentiometer
- Ausgestattet mit Powerpack der Serie EHP-SA

Größentabelle:



Modell	A mm	D mm	H mm	Gewicht kg
ESH-1	145	140	335	22
ESH-2	167	172	446	73
ESH-3	198	217	505	134
ESH-4	242	270	588	42

Art der Regelung	Modell	Couple simple effet au démarrage air	Couple simple effet au fin air	Couple simple effet au démarrage ressorts	Couple simple effet au fin ressorts	Montageflansch	Montageflansch 2	Wellendurchmesser	Anschlussstiefe	Artikel
		Nm	Nm	Nm	Nm					
An/Aus	ESH-1	430	130	130	400	F05	F07	30	30	17672683
An/Aus	ESH-2	800	320	285	700	F07	F10	40	40	17672520
An/Aus	ESH-3	1400	530	520	1400	F10	F12	50	45	17672513
An/Aus	ESH-4	2600	1150	1050	2600	F12		60	67	17672506

Die aufgeführten Informationen und Daten gelten als Ergebnis sorgfältiger, zuverlässiger und nach bestem Wissen durchgeführter Prüfungen. Wir weisen darauf hin, dass in anderen Labors und unter unterschiedlichen Prüfbedingungen, einschließlich der qualitativen Bestimmung und Vorbereitung der Muster, andere Ergebnisse erzielt werden können. Es wird keine Gewährleistung oder Garantie hinsichtlich der Genauigkeit und Richtigkeit der Informationen und Daten gegeben. Unsere Angaben befreien daher den Anwender nicht davon, eigene Eignungsprüfungen vorzunehmen. Wir behalten uns vor, Fertigungsverfahren sowie enthaltene Rohstoffe in Folge gesetzlicher Bestimmungen und des technischen Fortschritts zu ändern. Dieses Materialdatenblatt ersetzt alle vorher veröffentlichten, die hiermit ungültig werden. (Stand: Juli 2003)