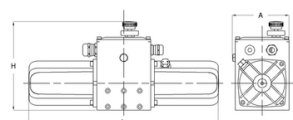


ECON® Hydraulischer powerpack Serie: EHP-SA Typ: 21301 Einfachwirkend



Merkmale

- Serie:** EHP-SA
- Typ:** 21301
- Modell:** EHP-SA
- Wirkprinzip:** Einfachwirkend
- Testdruck:** 240 bar
- Schutzgrad (IP-Wert):** IP68 (50m - 48St)
- Kabelstecker:** M20 - M25 - M32
- Hydraulikanschluss Standard:** Herstellerstandard
- Standanzeige:** LED Anzeiger
- Material Gehäuse:** Aluminium
- Oberflächenschutz Gehäuse:** Polyester Pulverbeschichtung
- Material Bolzen:** Edelstahl
- Umgebungstemperatur:** -15 / 60 °C
- Zulassungen:** Lloyd's Register Typ Zulassung

Anwendung

- Das elektrische Hydraulik-Powerpack von ECON ist für die Steuerung von ECON-Hydraulikantrieben geeignet.
- Diese Einheit kann direkt am Antrieb montiert oder über Leitungen angeschlossen werden.

Technische Informationen

- Anschlussspannung: 230 VAC – 50/60 Hz
- Schutzart IP66 und IP68 (50 m/48 h)
- Betriebstemperatur von -15 °C bis +60 °C
- Pumpenkapazität bis zu 0,8 Liter pro Minute
- Inhalt des Ölbehälters 0,6 Liter
- Betriebsdruck 135 bar

Konstruktion

- Leichtes anodisiertes Aluminiumgehäuse mit Epoxid-Beschichtung
- Ausgestattet mit hydraulischer Zahnradpumpe
- Ausgestattet mit einem magnetischen Steuerventil mit Handbedienung
- Erhältlich mit 2- und 4-poligem Elektromotor (S3 – 15 %)
- Ausgestattet mit einer visuellen LED-Standanzeige
- Ausgestattet mit lokalem Steuerschalter (innen)
- Hydraulikanschluss über genormten Anschlussflansch

Ausführung

- Einfachwirkend offen/geschlossen

Genehmigung

- Typzulassung durch Lloyd-Register

Optionen

- CANopen Feldbus-Anschluss
- 1-Liter- oder 1,5-Liter-Ölbehälter
- Zusätzliche Beschichtung für spezifische Anwendungen

Signaldruck bar	Anschlussspannung [Angabe]	Elektromotor Poles	Pumpenleistung l/min	Öltankvolumen l	Art der Regelung	Kommunikation	Artikel
135	230 V AC 50-60Hz	4-polig	0.35	0.6	Offen-Schliessen	CANopen / Hardwired	17857723
135	230 V AC 50-60Hz	4-polig	0.35	0.6	Offen-Schliessen	Hardwired	17857716
135	230 V AC 50-60Hz	2-polig	0.7	0.6	Offen-Schliessen	CANopen / Hardwired	17857747
135	230 V AC 50-60Hz	2-polig	0.7	0.6	Offen-Schliessen	Hardwired	17857730

Die aufgeführten Informationen und Daten gelten als Ergebnis sorgfältiger, zuverlässiger und nach bestem Wissen durchgeführter Prüfungen. Wir weisen darauf hin, dass in anderen Labors und unter unterschiedlichen Prüfbedingungen, einschließlich der qualitativen Bestimmung und Vorbereitung der Muster, andere Ergebnisse erzielt werden können. Es wird keine Gewährleistung oder Garantie hinsichtlich der Genauigkeit und Richtigkeit der Informationen und Daten gegeben. Unsere Angaben befreien daher den Anwender nicht davon, eigene Eignungsprüfungen vorzunehmen. Wir behalten uns vor, Fertigungsverfahren sowie enthaltene Rohstoffe in Folge gesetzlicher Bestimmungen und des technischen Fortschritts zu ändern. Dieses Materialdatenblatt ersetzt alle vorher veröffentlichten, die hiermit ungültig werden. (Stand: Juli 2003)