

## ECON® Hydraulischer Antrieb Serie: EDR Typ: 21502 90 Grad Doppeltwirkend



### Merkmale

- Serie:** EDR
- Typ:** 21502
- Übertragung:** Vierteldrehung
- Antriebsart:** Hydraulisch
- Wirkprinzip:** Doppeltwirkend
- Signaldruck:** 135 bar
- Testdruck:** 240 bar
- Norm Topflansch:** ISO 5211
- Max. Drehwinkel:** 92 °
- Mit mechanischem Standanzeiger:** Ja
- Hydraulikanschluss:** 1/4" BSP
- Material Gehäuse:** Sphäroguss
- Werkstoffqualität:** GGG40.3 [GJS-400-15]
- Oberflächenschutz Gehäuse:** Epoxy beschichtet
- Material Spindel:** Stahl
- Material Bolzen:** Edelstahl
- Umgebungstemperatur:** -20 / 80 °C

### Anwendung

- Der hydraulische Antrieb mit Zahnstange und Ritzel ist geeignet für die Betätigung von Absperrklappen, Küchenhähnen und Kugelventilen.
- Dank seines modularen Aufbaus kann er ganz einfach mit verschiedenen hydraulischen Zubehörteilen ausgestattet werden.

### Technische Informationen

- Doppeltwirkend mit einem Ausgangsdrehmoment bis 4.725 Nm
- Betriebstemperatur von -20 °C bis +80 °C
- Der Drehwinkel beträgt 90 Grad, geschlossen +/- 5 Grad, offen und in der Endstellung 92 Grad, anpassbar durch Einstellung des Anschlags mithilfe der Stellschraube.
- Kugelgraphitguss-Gehäuse
- Visuelle Positionsanzeige
- Betriebsdruck 135 bar

### Konstruktion

- Design mit Zahnstange und Ritzel
- Montage des Anschlusses gemäß ISO 5211
- Spindeladaption durch lose Einsätze
- Hydraulikanschluss über genormten Anschlussflansch mit 0,25-Zoll-BSP-Innengewinde
- Korrosionsbeständige 2-Komponenten-Beschichtung

### Ausführung

- Einfachwirkend offen/geschlossen

### Genehmigung

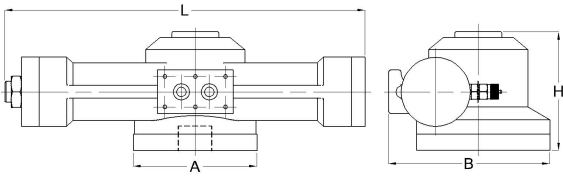
- Typzulassung durch Lloyd-Register

### Optionen

- Zusätzliche Beschichtung für spezifische Anwendungen
- Ausgestattet mit Schaltkasten mit Reedschaltern und gegebenenfalls mit Potentiometer
- Ausgestattet mit Powerpack der Serie EHP-DA

Größentabelle:

Modell	A	B	H	L	Gewicht
	mm	mm	mm	mm	kg
EDR-1	88	116	90	275	7
EDR-2	125	145	105	328	12
EDR-3	142	174	137	414	19
EDR-4	160	190	133	432	28
EDR-5	200	235	157	505	39
EDR-6	232	284	207	645	80



Art der Regelung	Modell	Drehmoment doppelwirkend	Montageflansch	Montageflansch 2	Antrieb Spindelform	Abmessungen Viereck	Wellendurchmesser	Anschlussstiefe	Artikel
		Nm				mm	mm		
An/Aus	EDR-1	180	F07	F10	Doppelvierkant	17	40	28	17671123
An/Aus	EDR-2	398	F07	F10	Doppelvierkant	22	52	32	17671116
An/Aus	EDR-3	872	F10	F12	Doppelvierkant	27	83	39	17671077
An/Aus	EDR-4	1444	F12	F14	Doppelvierkant	36	83	48	17671060
An/Aus	EDR-5	2254	F14	F16	Vierkant	46	83	56	17671046
An/Aus	EDR-6	4725	F14	F16	Vierkant	55	115	65	17671022

Die aufgeführten Informationen und Daten gelten als Ergebnis sorgfältiger, zuverlässiger und nach bestem Wissen durchgeführter Prüfungen. Wir weisen darauf hin, dass in anderen Labors und unter unterschiedlichen Prüfbedingungen, einschließlich der qualitativen Bestimmung und Vorbereitung der Muster, andere Ergebnisse erzielt werden können. Es wird keine Gewährleistung oder Garantie hinsichtlich der Genauigkeit und Richtigkeit der Informationen und Daten gegeben. Unsere Angaben befreien daher den Anwender nicht davon, eigene Eignungsprüfungen vorzunehmen. Wir behalten uns vor, Fertigungsverfahren sowie enthaltene Rohstoffe in Folge gesetzlicher Bestimmungen und des technischen Fortschritts zu ändern. Dieses Materialdatenblatt ersetzt alle vorher veröffentlichten, die hiermit ungültig werden. (Stand: Juli 2003)