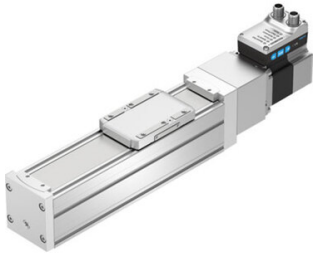


## FESTO Spindelachseinheit ELGS-BS



### Merkmale

**Serie:** ELGS-BS

**Typ:** Simplified Motion

Description	Artikel
Spindelachsen-einheit ELGS-BS-KF-32	17242842
Spindelachsen-einheit ELGS-BS-KF-32-100-8P-ST-M-H1-PLK-AA 8083424	17242859
Spindelachsen-einheit ELGS-BS-KF-32-200-8P-ST-M-H1-PLK-AA 8083425	17242866
Spindelachsen-einheit ELGS-BS-KF-32-300-8P-ST-M-H1-PLK-AA 8083426	17242873
Spindelachsen-einheit ELGS-BS-KF-32-400-8P-ST-M-H1-PLK-AA 8083427	17242880
Spindelachsen-einheit ELGS-BS-KF-32-500-8P-ST-M-H1-PLK-AA 8083428	17242897
Spindelachsen-einheit ELGS-BS-KF-32-600-8P-ST-M-H1-PLK-AA 8083429	17242905
Spindelachsen-einheit ELGS-BS-KF-32-800-8P-ST-M-H1-PLK-AA 8083430	17242912
Spindelachsen-einheit ELGS-BS-KF-45	17242929
Spindelachsen-einheit ELGS-BS-KF-45-100-10P-ST-M-H1-PLK-AA 8083470	17242936
Spindelachsen-einheit ELGS-BS-KF-45-200-10P-ST-M-H1-PLK-AA 8083471	17242943
Spindelachsen-einheit ELGS-BS-KF-45-300-10P-ST-M-H1-PLK-AA 8083472	17242950
Spindelachsen-einheit ELGS-BS-KF-45-400-10P-ST-M-H1-PLK-AA 8083473	17242967
Spindelachsen-einheit ELGS-BS-KF-45-500-10P-ST-M-H1-PLK-AA 8083474	17242974
Spindelachsen-einheit ELGS-BS-KF-45-600-10P-ST-M-H1-PLK-AA 8083475	17242981
Spindelachsen-einheit ELGS-BS-KF-45-800-10P-ST-M-H1-PLK-AA 8083476	17242998
Spindelachsen-einheit ELGS-BS-KF-60	17243009
Spindelachsen-einheit ELGS-BS-KF-60-100-12P-ST-M-H1-PLK-AA 8083383	17243016
Spindelachsen-einheit ELGS-BS-KF-60-200-12P-ST-M-H1-PLK-AA 8083384	17243023
Spindelachsen-einheit ELGS-BS-KF-60-300-12P-ST-M-H1-PLK-AA 8083385	17243030
Spindelachsen-einheit ELGS-BS-KF-60-400-12P-ST-M-H1-PLK-AA 8083386	17243047
Spindelachsen-einheit ELGS-BS-KF-60-500-12P-ST-M-H1-PLK-AA 8083387	17243054
Spindelachsen-einheit ELGS-BS-KF-60-600-12P-ST-M-H1-PLK-AA 8083388	17243061
Spindelachsen-einheit ELGS-BS-KF-60-800-12P-ST-M-H1-PLK-AA 8083389	17243078

Die aufgeführten Informationen und Daten gelten als Ergebnis sorgfältiger, zuverlässiger und nach bestem Wissen durchgeführter Prüfungen. Wir weisen darauf hin, dass in anderen Labors und unter unterschiedlichen Prüfbedingungen, einschließlich der qualitativen Bestimmung und Vorbereitung der Muster, andere Ergebnisse erzielt werden können. Es wird keine Gewährleistung oder Garantie hinsichtlich der Genauigkeit und Richtigkeit der Informationen und Daten gegeben. Unsere Angaben befreien daher den Anwender nicht davon, eigene Eignungsprüfungen vorzunehmen. Wir behalten uns vor, Fertigungsverfahren sowie enthaltene Rohstoffe in Folge gesetzlicher Bestimmungen und des technischen Fortschritts zu ändern. Dieses Materialdatenblatt ersetzt alle vorher veröffentlichten, die hiermit ungültig werden. (Stand: Juli 2003)

Seite 1/1

PR1579278044950135\_DE\_16.06.2024