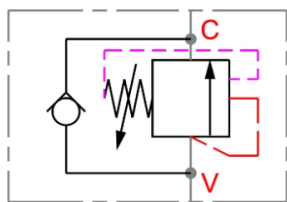


OLEODINAMICA MARCHESINI Drukvolgorde ventiel VSQ APP



- Leidingbouw drukvolgorde ventiel VSQ- APP.
- Max. druk 250 bar.
- Staal.
- Veer: 10 - 180 bar, andere bereiken op aanvraag leverbaar.
- De getoonde specificaties zijn gebaseerd op bepaalde omstandigheden (soort olie/temperatuur/druk/flow).

Kenmerken

Uitvoering: Leidingbouwmontage



Max. werkdruk bar	Max. oliestroom l/min	Instelbereik	Materiaal	Aansluitingen	Artikel
250	35	10 - 180 bar	Staal	3/8" BSP	12495695
250	70	10 - 180 bar	Staal	1/2" BSP	12495696

Disclaimer: Bij de samenstelling van de inhoud van deze informatiedrager is de grootst mogelijke zorgvuldigheid betracht. De mogelijkheid bestaat dat bepaalde informatie na verloop van tijd verandert, niet meer juist of onvolledig is. ERIKS staat niet in voor de actualiteit, juistheid en volledigheid van de geboden informatie, deze is niet bedoeld als advies. ERIKS is in geen geval aansprakelijk voor schade die ontstaat door gebruikmaking van de aangeboden informatie.