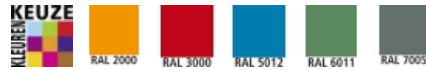
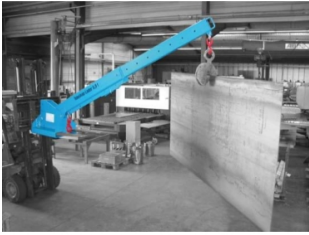
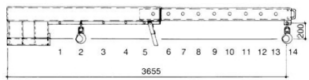


BAUER Kraanarm voor vorkheftruck gelakt

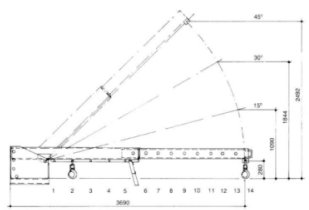


Telescopische vork, RAL 2000

- **Ter vergroting van de reikwijdte van een vorkheftruck**
Stevige stalen constructie, naar keuze starre of in hoogte/schuine verstelbare lastarmen, inliggende arm uittrekbaar en kan in de uittrekposities worden geborgd met steekbouten.
- **Belastbaar en veilig**
Kettingbeveiliging tegen onopzettelijk wegglijden. 1 resp. 2 veiligheidsdraailasthaken. Vorkkokers voor vorktanden, binnenafmetingen: BxH 184x84 mm.
- **Oppervlak**
Geverfd in RAL 2000 oranje of verzinkt, andere kleuren op aanvraag (zie kleurenassortiment).



- Telescooparm 8-voudig uittrekbaar
- 2 veiligheids-draailasthaken



Type	Positie	1	2	3	4	5	6	7	8	9
10	11	12	13	14	Gewicht					
	Afstand (mm)	710		1000	1290	1590	1870	2055		
2255	2455	2655	2855	3055	3255	3455	3655			
Lak. (kg)	Draagvermogen (kg)				2500	2500	2500	1800	1400	
Star 2,5	1050	950	850	770	700	650	600	560		
175	Draagvermogen (kg)				5000	3550	2750	2250	1950	
Star 5,0	1550	1400	1300	1200	1150	1050	1000			
1700	1550	1400	1300	1200	1150	1050	1000			
950	195	695		990	1285	1580	1825	2090		
2290	2490	2690	2890	3090	3290	3490	3690			
In hoogte verstelbaar 2,5	Draagvermogen (kg)				2500	2500	2500	1800		
1400	1200	1050	950	850	770	700	650	600		
600	560	218	Draagvermogen (kg)				5000	3550	2750	2250
In hoogte verstelbaar 5,0	1950	1700	1550	1400	1300	1200	1150	1050		
1000	950	250								

Neem het draagvermogen van de vorkheftruck in acht!

Afbeelding komt niet overeen met de te bestellen kleur. Deze en andere kleuren zonder meerprijs, zie kleurpictogrammen.

Disclaimer: Bij de samenstelling van de inhoud van deze informatiedrager is de grootst mogelijke zorgvuldigheid betracht. De mogelijkheid bestaat dat bepaalde informatie na verloop van tijd verandert, niet meer juist of onvolledig is. ERIKS staat niet in voor de actualiteit, juistheid en volledigheid van de geboden informatie, deze is niet bedoeld als advies. ERIKS is in geen geval aansprakelijk voor schade die ontstaat door gebruikmaking van de aangeboden informatie.