

ECON® Stoom injecteur fig. 860E roestvaststaal binnen-/ buitendraad



Roestvaststalen ECON injectielans voor geruisloze en efficiënte verwarming van water en andere vloeistoffen door stoominjectie in tanks en vaten. Voor een geruisloze werking adviseert ERIKS een stoomdruk tussen 2 en 8 bar te gebruiken.

Kenmerken

Type: 860E

Materiaal huis: Roestvaststaal (RVS)

Kwaliteitsklasse: 1.4401

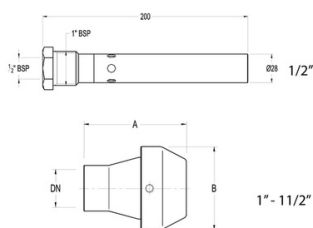
Max. werkdruk: 17 bar

Max. temperatuur: 95 °C



Toepassing

- Aanbevolen in: Voedingsmiddelen



| DN ["] | A mm | B mm | Gewicht [kg] |
|-----------|---------|---------|-----------------|
| 1/2 | 200 | 36 | 0,4 |
| 1 | 90 | 73 | 0,92 |
| 1 1/2 | 114 | 88 | 1,8 |

| Druktrap | PN25 | |
|--------------------------------------|------|-------|
| Maximale werkdruk | 17 | [bar] |
| Maximale aanbevolen watertemperatuur | 95 | [°C] |

| Aansluiting | Nom. binnendiameter inlaatzijde | Artikel |
|--------------------|---------------------------------|----------|
| Binnendraad [BSPP] | 1/2" [15] | 12723497 |
| Binnendraad [BSPP] | 1" [25] | 12723498 |
| Binnendraad [BSPP] | 1.1/2" [40] | 12723499 |

Disclaimer: Bij de samenstelling van de inhoud van deze informatiedrager is de grootst mogelijke zorgvuldigheid betracht. De mogelijkheid bestaat dat bepaalde informatie na verloop van tijd verandert, niet meer juist of onvolledig is. ERIKS staat niet in voor de actualiteit, juistheid en volledigheid van de geboden informatie, deze is niet bedoeld als advies. ERIKS is in geen geval aansprakelijk voor schade die ontstaat door gebruikmaking van de aangeboden informatie.