



STRAUB Pijpkoppeling Serie: Open-Flex1 Type: 5530 Reparatiekoppeling Roestvaststaal (RVS)/EPDM

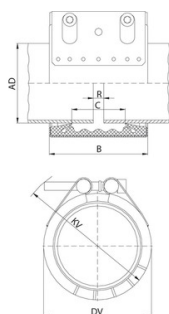
Reparatiekoppelingen voor alle buismaterialen. Ook als niet-trekvraste pijpverbinding inzetbaar. Afhankelijk van de doorlaat kunnen de koppelingen 2° tot 5° hoekverdraaiing opnemen en 5 mm axiale beweging. Bij montage moeten de koppelingsbouten met het juiste moment worden aangedraaid. Het aandraaimoment staat op de koppeling vermeld.

Toepassingsgebied

- Waterdistributie.
- Gasleidingen.
- Koelwater.

Bijzonderheden

- Reparatie koppeling.
- Geschikt voor zowel kunststof als metalen buizen.
- Scharnierende koppeling.
- Vervanger van de OPEN-FLEXIL.



Kenmerken

Serie: Open-Flex1

Type: 5530

Vorm: Reparatiekoppeling

Materiaal huis: Roestvaststaal (RVS)

Kwaliteitsklasse: 1.4571

Materiaal manchet: EPDM

Materiaal bouten: Staal

Geschikt voor buismateriaal: Metaal/kunststof

Geschikt voor buis kunststof naar metaal: Nee

AD		PN		B	C	DV	KV	Rmax.		Gewicht
nom.	min.	max.						zonder	met	
								inlegstrip	inlegstrip	
[mm]	mm	mm	[bar]	[mm]	mm	mm	[mm]	mm	mm	[kg]
48,3	47	49,5	16	75	35	70	85	5	15	0,52
54	52,5	55,5	16	75	35	76	90	5	15	0,55
57	55,5	58,5	16	75	35	79	95	5	15	0,57
60,3	59	61,5	16	75	35	82	95	5	15	0,61
73	71,5	74,5	16	94	51	95	110	5	25	0,8
76,1	74,5	77,5	16	94	51	98	115	5	25	0,84
84	82,5	85,5	16	94	51	106	120	5	25	0,9
88,9	87,5	90,5	16	94	51	111	125	5	25	0,95
100,6	99	102,5	16	94	51	123	140	5	25	0,98
101,6	100	103,5	16	94	51	124	140	5	25	0,98
104	102,5	105,5	16	94	51	126	140	5	25	0,98

Disclaimer: Bij de samenstelling van de inhoud van deze informatiedrager is de grootst mogelijke zorgvuldigheid betracht. De mogelijkheid bestaat dat bepaalde informatie na verloop van tijd verandert, niet meer juist of onvolledig is. ERIKS staat niet in voor de actualiteit, juistheid en volledigheid van de geboden informatie, deze is niet bedoeld als advies. ERIKS is in geen geval aansprakelijk voor schade die ontstaat door gebruikmaking van de aangeboden informatie.

AD	PN	B	C	DV	KV	Rmax.	Gewicht			
104,8	103	106,5	16	94	51	127	140	5	25	0,98
108	106,5	109,5	16	94	51	130	145	5	25	1,03
114,3	112,5	116	16	94	51	136	150	5	25	1,06
127	125	129	16	107	62	149	165	5	35	1,37
129	127	131	16	107	62	151	165	5	35	1,37
130,2	128,5	132	16	107	62	152	165	5	35	1,37
133	131	135	16	107	62	155	170	5	35	1,41
139,7	138	141,5	16	107	62	162	175	5	35	1,42
141,3	139,5	143	16	107	62	163	180	5	35	1,42
154	152	156	16	107	62	176	190	5	35	1,48
159	157	161	16	107	62	181	195	5	35	1,52
168,3	166	170,5	16	107	62	190	205	5	35	1,66

Materiaals- oort	Min. temp.[° C]	Max. temp. [°C]
EPDM	-20	100
NBR	-20	80

Uitwendige buisdiameter aansluiting	Uitwendige buisdiameter aansluiting 2	Druktrap artikel	Druktrap artikel Industrie	Druktrap artikel Maritiem	Lengte	Min. mediumtemper- atuur (continu)	Max. mediumtemper- atuur (continu)	Artikel
mm	mm				mm	°C	°C	
48.3	48.3	PN16	PN25	PN16	75	-20	100	11813715
54	54	PN16	PN25	PN16	75	-20	100	11813716
57	57	PN16	PN25	PN16	75	-20	100	11813717
60.3	60.3	PN16	PN25	PN16	75	-20	100	11813718
76.1	76.1	PN16	PN25	PN16	94	-20	100	11813719
84	84	PN16	PN25	PN16	94	-20	100	11813720
88.9	88.9	PN16	PN25	PN16	94	-20	100	11813721
104	104	PN16	PN20	PN16	94	-20	100	11813722
108	108	PN16	PN20	PN16	94	-20	100	11813723
114.3	114.3	PN16	PN20	PN16	94	-20	100	11813724
133	133	PN16	PN16	PN16	107	-20	100	11813725
139.7	139.7	PN16	PN16	PN16	107	-20	100	11813726
154	154	PN16	PN16	PN16	107	-20	100	11813727
159	159	PN16	PN16	PN16	107	-20	100	11813728
168.3	168.3	PN16	PN16	PN16	107	-20	100	11813729

Disclaimer: Bij de samenstelling van de inhoud van deze informatiedrager is de grootst mogelijke zorgvuldigheid betracht. De mogelijkheid bestaat dat bepaalde informatie na verloop van tijd verandert, niet meer juist of onvolledig is. ERIKS staat niet in voor de actualiteit, juistheid en volledigheid van de geboden informatie, deze is niet bedoeld als advies. ERIKS is in geen geval aansprakelijk voor schade die ontstaat door gebruikmaking van de aangeboden informatie.