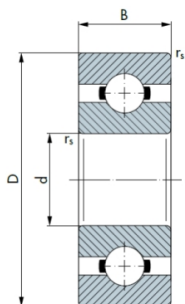




EZO Miniaturkogellager niet afgedicht

Miniaturkogellagers zijn eenrijige diepgroefkogellager met een boringdiameter tot 10 mm. Eenrijige groefkogellagers zijn bijzonder veelzijdig. Zij zijn eenvoudig van ontwerp, geschikt voor hoge tot zeer hoge toerentallen en zeer robuust, waardoor ze weinig onderhoud vragen. Diepe loopbanen en de nauwe aanvlijng tussen de loopbanen en de kogels maken de groefkogellagers geschikt voor radiale belastingen maar ook voor axiale belastingen in beide richtingen, zelfs bij hoge toerentallen. Precisie miniaturkogellagers zijn bijzonder geschikt voor kleine elektromotoren en transmissies, kantoormachines, medische apparatuur, mechatronisch toepassingen etc. De miniaturkogellagers zijn leverbaar in een open (niet afgedichte) en een afgedichte uitvoering.



Kenmerken

Uitvoering: Eenrijig

Materiaal: Staal

Uitvoering groef: Nee

Met flens: Nee

Fabrikant ID	Binnendiameter mm	Buitendiameter mm	Breedte mm	Afdichting	Lagerspeling	Kooi	Artikel
682	2	5	1.5	Open	CN [normaal]	Staal	12478273
692	2	6	2.3	Open	CN [normaal]	Staal	12478278
MR 62	2	6	2.5	Open	CN [normaal]	Staal	12478520
MR 72	2	7	2.5	Open	CN [normaal]	Staal	12478525
682 X	2.5	6	1.8	Open	CN [normaal]	Staal	12478325
MR 63	3	6	2	Open	CN [normaal]	Staal	12478523
683	3	7	2	Open	CN [normaal]	Staal	12478274
MR 83	3	8	2.5	Open	CN [normaal]	Staal	11834793
693	3	8	3	Open	CN [normaal]	Staal	12478279
MR 93	3	9	2.5	Open	CN [normaal]	Staal	11834797
603	3	9	3	Open	CN [normaal]	Staal	12478258
623	3	10	4	Open	CN [normaal]	Staal	12478262
MR 74	4	7	2	Open	CN [normaal]	Staal	12478529
MR 84	4	8	2	Open	CN [normaal]	Staal	12478531
684	4	9	2.5	Open	CN [normaal]	Staal	12478275
MR 104	4	10	3	Open	CN [normaal]	Staal	11834778
694	4	11	4	Open	CN [normaal]	Staal	12478280
604	4	12	4	Open	CN [normaal]	Staal	12478259
624	4	13	5	Open	CN [normaal]	Staal	24209126
634	4	16	5	Open	CN [normaal]	Staal	11667470
MR 85	5	8	2	Open	CN [normaal]	Staal	12478533
MR 95	5	9	2.5	Open	CN [normaal]	Staal	12478539
MR 105	5	10	3	Open	CN [normaal]	Staal	12478507
685	5	11	3	Open	CN [normaal]	Staal	12478276
695	5	13	4	Open	CN [normaal]	Staal	12478281
605	5	14	5	Open	CN [normaal]	Staal	12478260
625	5	16	5	Open	CN [normaal]	Staal	11667412
635	5	19	6	Open	CN [normaal]	Staal	11667473
MR 106	6	10	2.5	Open	CN [normaal]	Staal	12478510
MR 126	6	12	3	Open	CN [normaal]	Staal	12478512

Disclaimer: Bij de samenstelling van de inhoud van deze informatiedrager is de grootst mogelijke zorgvuldigheid betracht. De mogelijkheid bestaat dat bepaalde informatie na verloop van tijd verandert, niet meer juist of onvolledig is. ERIKS staat niet in voor de actualiteit, juistheid en volledigheid van de geboden informatie, deze is niet bedoeld als advies. ERIKS is in geen geval aansprakelijk voor schade die ontstaat door gebruikmaking van de aangeboden informatie.

Fabrikant ID	Binnendiameter mm	Buitendiameter mm	Breedte mm	Afdichting	Lagerspeling	Kooi	Artikel
686	6	13	3.5	Open	CN (normaal)	Staal	24202936
696	6	15	5	Open	CN (normaal)	Staal	12478282
606	6	17	6	Open	CN (normaal)	Staal	12478261
626	6	19	6	Open	CN (normaal)	Staal	11667416
697	7	17	5	Open	CN (normaal)	Staal	12478283
607	7	19	6	Open	CN (normaal)	Staal	11667352
MR 128	8	12	2.5	Open	CN (normaal)	Staal	11834786
MR 148	8	14	3.5	Open	CN (normaal)	Staal	12478515
688	8	16	4	Open	CN (normaal)	Staal	24206145
698	8	19	6	Open	CN (normaal)	Staal	12478284
608	8	22	7	Open	CN (normaal)	Staal	11667354
689	9	17	4	Open	CN (normaal)	Staal	12478277
699	9	20	6	Open	CN (normaal)	Staal	12478285
609	9	24	7	Open	CN (normaal)	Staal	11667357
629	9	26	8	Open	CN (normaal)	Staal	11667423

Disclaimer: Bij de samenstelling van de inhoud van deze informatiedrager is de grootst mogelijke zorgvuldigheid betracht. De mogelijkheid bestaat dat bepaalde informatie na verloop van tijd verandert, niet meer juist of onvolledig is. ERIKS staat niet in voor de actualiteit, juistheid en volledigheid van de geboden informatie, deze is niet bedoeld als advies. ERIKS is in geen geval aansprakelijk voor schade die ontstaat door gebruikmaking van de aangeboden informatie.