

## ECON® Hydraulischer Antrieb Serie: ESR Typ: 21501 90 Grad Einfachwirkend



### Merkmale

**Serie:** ESR  
**Typ:** 21501  
**Übertragung:** Vierteldrehung  
**Antriebsart:** Hydraulisch  
**Wirkprinzip:** Einfachwirkend  
**Signaldruck:** 135 bar  
**Testdruck:** 240 bar  
**Norm Topflansch:** ISO 5211  
**Max. Drehwinkel:** 92 °  
**Mit mechanischem Standanzeiger:** Ja  
**Hydraulikanschluss:** 1/4" BSP  
**Material Gehäuse:** Sphäroguss  
**Werkstoffqualität:** GGG40.3 [GJS-400-15]  
**Oberflächenschutz Gehäuse:** Epoxy beschichtet  
**Material Spindel:** Stahl  
**Material Bolzen:** Edelstahl  
**Umgebungstemperatur:** -20 / 80 °C

### Anwendung

- Der hydraulische Antrieb mit Zahnstange und Ritzel ist geeignet für die Betätigung von Absperrklappen, Küchenhähnen und Kugelventilen.
- Dank seines modularen Aufbaus kann er ganz einfach mit verschiedenen hydraulischen Zubehörteilen ausgestattet werden.

### Technische Informationen

- Einfachwirkend mit einem Ausgangsdrehmoment bis 2.315 Nm
- Betriebstemperatur von -20 °C bis +80 °C
- Der Drehwinkel beträgt 90 Grad, geschlossen +/- 5 Grad, offen und in der Endstellung 92 Grad, anpassbar durch Einstellung des Anschlags mithilfe der Stellschraube.
- Kugelgraphitguss-Gehäuse
- Visuelle Positionsanzeige
- Betriebsdruck 135 bar

### Konstruktion

- Design mit Zahnstange und Ritzel.
- Gasfeder für Federrückstellung.
- Montage des Anschlusses gemäß ISO5211.
- Spindeladaption durch lose Einsätze.
- Hydraulikanschluss über genormten Anschlussflansch mit 0,25-Zoll-BSP-Innengewinde.
- Korrosionsbeständige 2-Komponenten-Beschichtung.

### Ausführung

- Einfachwirkend offen/geschlossen

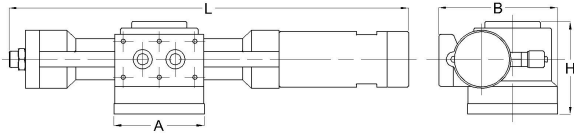
### Genehmigung

- Typzulassung durch Lloyd-Register

### Optionen

- Federfunktion zum Öffnen
- Mechanische Feder
- Zusätzliche Beschichtung für spezifische Anwendungen
- Ausgestattet mit Schaltkasten mit Reedschaltern und gegebenenfalls mit Potentiometer
- Ausgestattet mit Powerpack der Serie EHP-SA

Größentabelle:



Modell	A mm	B mm	H mm	L mm	Gewicht kg
ESR-1	88	116	90	390	10
ESR-2	125	145	105	474	17
ESR-3	142	174	137	614	27
ESR-4	160	190	133	739	46
ESR-5	200	235	157	837	59
ESR-6	232	284	207	1103	116

Art der Regelung	Modell	Montageflansch	Montageflansch 2	Antrieb Spindelform	Abmessungen Viereck	Wellendurch- messer	Anschluss-tiefe	Artikel
					mm	mm		
An/Aus	ESR-1	F07	F10	Doppelvierkant	17	40	28	14015417
An/Aus	ESR-2	F07	F10	Doppelvierkant	22	52	32	14015418
An/Aus	ESR-3	F10	F12	Doppelvierkant	27	83	39	14015419
An/Aus	ESR-4	F12	F14	Doppelvierkant	36	83	48	14015420
An/Aus	ESR-5	F14	F16	Vierkant	46	83	56	14015421
An/Aus	ESR-6	F14	F16	Vierkant	55	115	65	14015437

Die aufgeführten Informationen und Daten gelten als Ergebnis sorgfältiger, zuverlässiger und nach bestem Wissen durchgeführter Prüfungen. Wir weisen darauf hin, dass in anderen Labors und unter unterschiedlichen Prüfbedingungen, einschließlich der qualitativen Bestimmung und Vorbereitung der Muster, andere Ergebnisse erzielt werden können. Es wird keine Gewährleistung oder Garantie hinsichtlich der Genauigkeit und Richtigkeit der Informationen und Daten gegeben. Unsere Angaben befreien daher den Anwender nicht davon, eigene Eignungsprüfungen vorzunehmen. Wir behalten uns vor, Fertigungsverfahren sowie enthaltene Rohstoffe in Folge gesetzlicher Bestimmungen und des technischen Fortschritts zu ändern. Dieses Materialdatenblatt ersetzt alle vorher veröffentlichten, die hiermit ungültig werden. (Stand: Juli 2003)