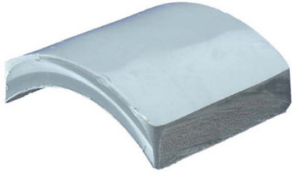


## Lijmzadel ABS Ongeboord



- Lijmzadel ongeboord ABS ongeboord op leiding lijmen conform instructie  
24 uur daarna met speedboor gat boren  $\varnothing 15\text{mm} - 3/8''$ ,  $\varnothing 19\text{mm} - 1/2''$ ,  $\varnothing 24.5\text{mm} - 3/4''$
- nieuwe tap gebruiken.

### Kenmerken

**Vorm:** Lijmzadel

**Materiaal:** ABS

**Geschikt voor elektrolysmof:** Nee

**Kleur:** Grijs

**Bevestiging op buis:** Lijm

**Min. mediumtemperatuur (continu):** -40 °C

**Max. mediumtemperatuur (continu):** 60 °C

**Met frees:** Nee

**Ongeboord:** Ja

Uitwendige buisdiameter aansluiting 2 mm	Druktrap artikel	Aantal schalen	Breedte mm	Artikel
90	PN10	1	64	10048518
110	PN10	1	70	10048519
125	PN10	1	80	10048520
140	PN10	1	80	10048521
160	PN10	1	80	10048522
200	PN10	1	80	10048523
225	PN10	1	80	10048524

Disclaimer: Bij de samenstelling van de inhoud van deze informatiedrager is de grootst mogelijke zorgvuldigheid betracht. De mogelijkheid bestaat dat bepaalde informatie na verloop van tijd verandert, niet meer juist of onvolledig is. ERIKS staat niet in voor de actualiteit, juistheid en volledigheid van de geboden informatie, deze is niet bedoeld als advies. ERIKS is in geen geval aansprakelijk voor schade die ontstaat door gebruikmaking van de aangeboden informatie.