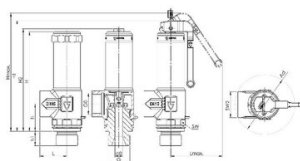


GOETZE Veerveiligheid Type 12240 roestvaststaal hooglichtend binnen-/buitendraad



Kenmerken

Type: 12240
Uitvoering: Veerbelast
Bouwworm: Haaks
Materiaal huis inlaatzijde: Roestvaststaal [RVS]
Kwaliteitsklasse inlaatzijde: 1.4408
Materiaal uitlaatzijde: Roestvaststaal [RVS]
Kwaliteitsklasse uitlaatzijde: 1.4408
Aansluiting inlaatzijde: Buitendraad [BSPP]
Norm aansluiting inlaatzijde: ISO 228-1
Aansluiting uitlaatzijde: Binnendraad [BSPP]
Norm aansluiting uitlaatzijde: ISO 228-1
Afblaaskarakteristiek: Hooglichtend
Gasdichte kap: Ja
Veerkap gesloten: Ja
Materiaal veerkap: 1.4404
Materiaal klep: 1.4404
Materiaal zitting: 1.4404
Materiaal veer: 1.4310
Materiaal spindel: 1.4404

Mediumtemperatuur: -200 / 200 °C

Toepassing

- Vloeibare gasen als LNG, CO₂, LAr. Beveiliging van leidingsystemen en containers voor transport en opslag.

Technische informatie

- Standaard olie en vetvrij uitgevoerd, ten behoeve van toepassingen met zuurstof. Temperatuurbereik van -200 °C tot 200 °C.

Opties

- Combinatie met wisselventiel Type 12270. Uitvoering in NPT draadaansluiting. Uitvoering volledig in binnendraad.

DN Inlaat [Gi"]	DN Uitlaat [Go"]	do [mm]	Ao [mm ²]	Insteldruk [bar]	L [mm]	h mm	h1 mm	H mm	H1 mm	Gewicht [kg]
1/4	3/8	6	28	0.2 - 70	21	22	12	60	64	0,2
3/8	3/8	6	28	0.2 - 70	21	22	12	60	64	0,2
3/8	1/2	7,5	44	0.2 - 70	26	27	12	70	73	0,4
1/2	1/2	7,5	44	0.2 - 70	26	27	14	70	73	0,4
1/2	3/4	10,5	86	0.2 - 70	31	31	14	98	103	0,7
3/4	3/4	10,5	86	0.2 - 70	31	31	16	98	103	0,7
3/4	1	13	133	0.2 - 70	38	39	16	134	133	1,3
1	1	13	133	0.2 - 70	38	39	18	134	133	1,3

Drukbereik

0,2 - 70 barg

Temperatuurbereik

-200 °C / +200 °C

Nom. binnendiameter inlaatzijde	Nom. binnendiameter uitlaatzijde	Instelbereik bar	Kleplichter	Afdichting	Artikel
1/4" [8]	3/8" [10]	0.2 / 70	Nee	PTFE	12987742
3/8" [10]	1/2" [15]	0.2 / 70	Nee	PTFE	12987744
3/8" [10]	3/8" [10]	0.2 / 70	Nee	PTFE	12987743
1/2" [15]	1/2" [15]	0.2 / 70	Nee	PTFE	12987745
1/2" [15]	3/4" [20]	0.2 / 70	Nee	PTFE	12987746
3/4" [20]	1" [25]	0.2 / 70	Nee	PTFE	12987748

Disclaimer: Bij de samenstelling van de inhoud van deze informatiedrager is de grootst mogelijke zorgvuldigheid betracht. De mogelijkheid bestaat dat bepaalde informatie na verloop van tijd verandert, niet meer juist of onvolledig is. ERIKS staat niet in voor de actualiteit, juistheid en volledigheid van de geboden informatie, deze is niet bedoeld als advies. ERIKS is in geen geval aansprakelijk voor schade die ontstaat door gebruikmaking van de aangeboden informatie.

Veiligheidstoestellen | Veerveiligheidstoestellen met draadaansluiting

Nom. binnendiameter inlaatzijde	Nom. binnendiameter uitlaatzijde	Instelbereik bar	Kleplichter	Afdichting	Artikel
3/4" [20]	3/4" [20]	0.2 / 70	Nee	PTFE	12987747
1" [25]	1" [25]	0.2 / 70	Nee	PTFE	12987749

Disclaimer: Bij de samenstelling van de inhoud van deze informatiedrager is de grootst mogelijke zorgvuldigheid betracht. De mogelijkheid bestaat dat bepaalde informatie na verloop van tijd verandert, niet meer juist of onvolledig is. ERIKS staat niet in voor de actualiteit, juistheid en volledigheid van de geboden informatie, deze is niet bedoeld als advies. ERIKS is in geen geval aansprakelijk voor schade die ontstaat door gebruikmaking van de aangeboden informatie.