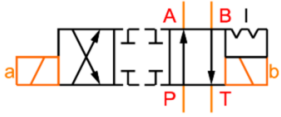


## DANFOSS CETOP plunjer 2N V



- Maximale werkdruk NG6: 350 bar; NG10: 315 bar.
- Maximale flow: NG6: 80 l/min; NG10: 120 l/min.
- Stekkeraansluiting: DIN connector.
- Benodigde inbusbouten, NG6: 4 x M5 x 30; NG10: 4 x M6 x 40.
- De getoonde specificaties zijn gebaseerd op bepaalde omstandigheden (soort olie/temperatuur/druk/flow).

### Kenmerken

**Uitvoering:** Opbouw

**Grootte:** NG6/Cetop 3

**Uitvoering klep:** 4/2

**Bediening:** Elektrisch



Uitvoering	Max. werkdruk bar	Max. ollestroom l/min	Spanning	Max. druk op T bar	Elektrische aansluiting	Aantal magneten per ventiel	Opties	Artikel
Conventioneel	350	80	24 VDC	210	DIN-stekker	2	Soft shift orifice 0,8 mm	12468350

Disclaimer: Bij de samenstelling van de inhoud van deze informatiedrager is de grootst mogelijke zorgvuldigheid betracht. De mogelijkheid bestaat dat bepaalde informatie na verloop van tijd verandert, niet meer juist of onvolledig is. ERIKS staat niet in voor de actualiteit, juistheid en volledigheid van de geboden informatie, deze is niet bedoeld als advies. ERIKS is in geen geval aansprakelijk voor schade die ontstaat door gebruikmaking van de aangeboden informatie.