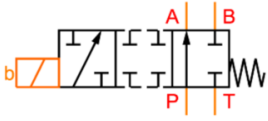


DANFOSS CETOP plunjer 22A



- Maximale werkdruk NG6: 350 bar; NG10: 315 bar.
- Maximale flow: NG6: 80 l/min; NG10: 120 l/min.
- Stekkeraansluiting: DIN connector.
- Benodigde inbusbouten, NG6: 4 x M5 x 30; NG10: 4 x M6 x 40.
- De getoonde specificaties zijn gebaseerd op bepaalde omstandigheden (soort olie/temperatuur/druk/flow).

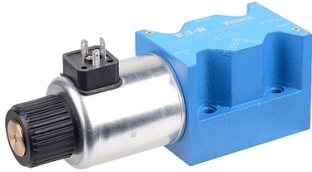
Kenmerken

Uitvoering: Opbouw

Grootte: NG10/Cetop 5

Uitvoering klep: 4/2

Bediening: Elektrisch



Uitvoering	Max. werkdruk bar	Max. oliestroom l/min	Spanning	Max. druk op T bar	Elektrische aansluiting	Aantal magneten per ventiel	Artikel
Conventioneel	315	120	24 VDC	160	DIN-stekker	1	1041527
Conventioneel	315	120	110 VAC 50HZ	120	DIN-stekker	1	1041518

Disclaimer: Bij de samenstelling van de inhoud van deze informatiedrager is de grootst mogelijke zorgvuldigheid betracht. De mogelijkheid bestaat dat bepaalde informatie na verloop van tijd verandert, niet meer juist of onvolledig is. ERIKS staat niet in voor de actualiteit, juistheid en volledigheid van de geboden informatie, deze is niet bedoeld als advies. ERIKS is in geen geval aansprakelijk voor schade die ontstaat door gebruikmaking van de aangeboden informatie.