

## DANFOSS CETOP 2/2 ventiel tussen A-B normaal gesloten (NC)

- Tussenflensbaar NG6/NG10 huis met inschroefpatroon.
- Materiaal huis: aluminium of staal.
- Andere voltages mogelijk.
- De getoonde specificaties zijn gebaseerd op bepaalde omstandigheden (soort olie/temperatuur/druk/flow).

### Kenmerken

**Uitvoering:** Tussenflensbaar

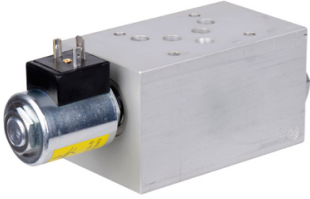
**Grootte:** NG6/Cetop 3

**Uitvoering klep:** 2/2 (tussen A en B)

**Bediening:** Elektrisch

**Materiaal:** Staal

**Type plug:** VSI-10N-20-C



Uitvoering	Max. werkdruk bar	Max. oliestroom l/min	Spanning	Elektrische aansluiting	Patroon uitvoering	Type manifold	Hoogte	Artikel
Conventioneel	250	60	12 VDC	DIN-stekker	SBV11 10 O 0 00	A321W	43,2	12218126
Conventioneel	250	60	24 VDC	DIN-stekker	SBV11 10 O 0 00	A321W	43,2	12218127

Disclaimer: Bij de samenstelling van de inhoud van deze informatiedrager is de grootst mogelijke zorgvuldigheid betracht. De mogelijkheid bestaat dat bepaalde informatie na verloop van tijd verandert, niet meer juist of onvolledig is. ERIKS staat niet in voor de actualiteit, juistheid en volledigheid van de geboden informatie, deze is niet bedoeld als advies. ERIKS is in geen geval aansprakelijk voor schade die ontstaat door gebruikmaking van de aangeboden informatie.