



## ADCA Stoom injecteur fig. 860E serie SI roestvaststaal binnendraad

Roestvaststalen injectielans voor geruisloze en efficiënte verwarming van water en andere vloeistoffen door stoominjectie in tanks en vaten. Voor een geruisloze werking adviseert ERIKS een stoomdruk tussen 2 en 8 bar te gebruiken.

### Kenmerken

**Serie:** SI125

**Type:** 860E

**Normering aansluiting:** ISO 7/1 Rp

**Druktrap artikel:** PN25

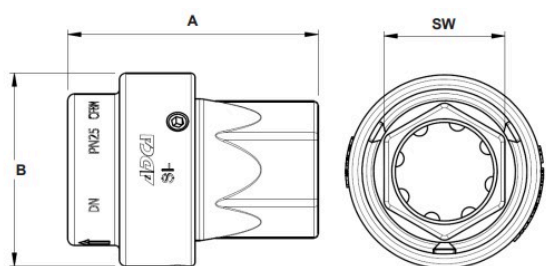
**Max. werkdruk:** 17 bar

**Max. temperatuur:** 95 °C

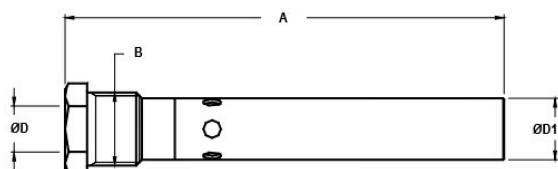


### Maattabel:

Uitvoering	Maat	A	B	ØD	ØD1	SW
		mm	mm	mm	mm	mm
SI115	1/2"	200	1"	1/2"	28	
SI125	1"	88	73			40
SI140	1.1/2"	114	88			55



SI125 & SI140



SI115

### Capaciteitstabel in kg/h

Model	Size	dP 1 bar	dP 2 bar	dP 3 bar	dP 4 bar	dP 5 bar	dP 6 bar	dP 7 bar	dP 8 bar	dP 9 bar	dP 10 bar	dP 11 bar	dP 12 bar	dP 13 bar	dP 14 bar	dP 15 bar	dP 16 bar	dP 17 bar
SI125	1"	130	170	270	352	415	500	575	660	695	795	880	940	980	1040	1090	1150	1220
SI140	1 1/2"	395	570	800	970	1120	1290	1440	1625	1810	1940	2240	2360	2590	2700	2800	3050	3200

Materiaal huis	Kwaliteitsklasse	Aansluiting	Maat aansluiting	Nom. binnendiameter	Artikel
Roestvaststaal RVS 316	1.4401	Binnendraad	1/2" BSP	DN15	12723497
Roestvaststaal RVS 316	1.4408	Binnendraad	1" BSP	DN25	12723498
Roestvaststaal RVS 316	1.4408	Binnendraad	1.1/2" BSP	DN40	12723499

Disclaimer: Bij de samenstelling van de inhoud van deze informatiedrager is de grootst mogelijke zorgvuldigheid betracht. De mogelijkheid bestaat dat bepaalde informatie na verloop van tijd verandert, niet meer juist of onvolledig is. ERIKS staat niet in voor de actualiteit, juistheid en volledigheid van de geboden informatie, deze is niet bedoeld als advies. ERIKS is in geen geval aansprakelijk voor schade die ontstaat door gebruikmaking van de aangeboden informatie.