



OVENTROP Kogelkraan Type: OV10771 Messing Binnendraad (BSPP) PN16

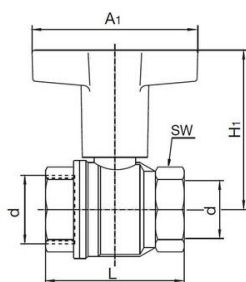
Messing vernikkelde kogelkraan met volle doorlaat en zwevende kogel.

Toepassingsgebied

- HVAC, water en persluchtsystemen.
- Geïsoleerde leidingen.

Bijzonderheden

- Schroefdraad volgens NEN-EN-ISO 228-1.
- Bediening door verhoogde T-greep t.b.v. isolatie.
- Drukklasse PN16



Kenmerken

Type: OV10771

Norm: EN (DIN)

Bouwworm: 2-weg

Constructie huis: 2-delig

Materiaal huis: Messing

Oppervlaktebescherming: Vernikkeld

Aansluiting: Binnendraad (BSPP)

Max. mediumtemperatuur (continu): 100 °C

Toepassing

- Aanbevolen in: Utiliteit

DN	d ["]	A1 mm	H1 mm	L mm	SW mm
15	G ½	60	68	50	25
20	G ¾	80	73	54	31
25	G 1	80	77	67	38
32	G 1¼	120	114	77	48
40	G 1½	120	120	90	54
50	G 2	120	127	106	66

Temperatuurbereik

-10 tot +100°C

Nom. binnendiameter	Druktrap artikel	Norm bouw lengte	Handbediening	Doorlaat	Materiaal kogel	Materiaal zitting	Materiaal spindel	Materiaal spindelafdichting secundair	Materiaal bediening	Artikel
1/2" [15]	PN16	Fabrikant standaard	T-sleutel	Volle doorlaat	Messing, verchroomd	PTFE	Messing	FPM (FKM)	Kunststof	12711586
3/4" [20]	PN16	Fabrikant standaard	T-sleutel	Volle doorlaat	Messing, verchroomd	PTFE	Messing	FPM (FKM)	Kunststof	12704678
1" [25]	PN16	Fabrikant standaard	T-sleutel	Volle doorlaat	Messing, verchroomd	PTFE	Messing	FPM (FKM)	Kunststof	12711847

Disclaimer: Bij de samenstelling van de inhoud van deze informatiedrager is de grootst mogelijke zorgvuldigheid betracht. De mogelijkheid bestaat dat bepaalde informatie na verloop van tijd verandert, niet meer juist of onvolledig is. ERIKS staat niet in voor de actualiteit, juistheid en volledigheid van de geboden informatie, deze is niet bedoeld als advies. ERIKS is in geen geval aansprakelijk voor schade die ontstaat door gebruikmaking van de aangeboden informatie.

Nom. binnendiameter	Druktrap artikel	Norm bouwlengte	Handbediening	Doorlaat	Materiaal kogel	Materiaal zitting	Materiaal spindel	Materiaal spindelafdichting secundair	Materiaal bediening	Artikel
1.1/4" (32)	PN16	Fabrikant standaard	T-sleutel	Volle doorlaat	Messing, verchroomd	PTFE	Messing	FPM (FKM)	Kunststof	12711848
1.1/2" (40)	PN16	Fabrikant standaard	T-sleutel	Volle doorlaat	Messing, verchroomd	PTFE	Messing	FPM (FKM)	Kunststof	12711587
2" (50)	PN16	Fabrikant standaard	T-sleutel	Volle doorlaat	Messing, verchroomd	PTFE	Messing	FPM (FKM)	Kunststof	12711588

Disclaimer: Bij de samenstelling van de inhoud van deze informatiedrager is de grootst mogelijke zorgvuldigheid betracht. De mogelijkheid bestaat dat bepaalde informatie na verloop van tijd verandert, niet meer juist of onvolledig is. ERIKS staat niet in voor de actualiteit, juistheid en volledigheid van de geboden informatie, deze is niet bedoeld als advies. ERIKS is in geen geval aansprakelijk voor schade die ontstaat door gebruikmaking van de aangeboden informatie.