



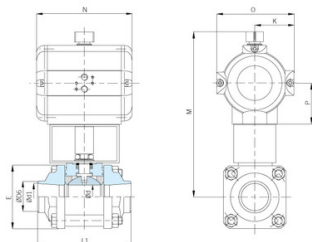
MECAFRANCE Kogelkraan Type: 3460 Roestvaststaal (RVS) Pneumatisch bediend Dubbelwerkend Stomplas EN ISO 1127-1 PN50 t/m PN100

Toepassingsgebied

- Algemene industrie en zwaardere industriële processen, vloeistoffen en gassen.

Bijzonderheden

- AMG dubbelwerkende pneumatische aandrijving, type SAD.
- Switchbox **[optioneel]**.
- Magneetventiel **[optioneel]**.
- Gecaluleerd met een pneumatische stuurdruk van 6 bar, met als medium water.
- Afsluiter schakelt minimaal enkele malen per dag.
- ISO1127-1 stomplasaansluiting.



Kenmerken

Type: 3460

Norm: EN (DIN)

Bouwworm: 2-weg

Constructie huis: 3-delig

Materiaal huis: Roestvaststaal (RVS)

Kwaliteitsklasse: 1.4408

Aansluiting: Stomplas

Normering las aansluiting: EN ISO 1127-1

Aandrijving: Pneumatisch bediend

Werkingsprincipe: Dubbelwerkend

Norm topflens: ISO 5211

Materiaal spindelafdichting tertiair: RPTFE

Materiaal bediening: Aluminium geëloxeerd

Toepassing

- Aanbevolen in: Voedingsmiddelen, Voeding primaire processen (contact met voeding)

Nom. binnendiameter	Druktrap artikel	Norm bouwlengte	Typecodering aandrijving	Merk Aandrijving	Doorlaat	Materiaal kogel	Materiaal zitting	Materiaal spindel	Materiaal spindelafdichting primair	Artikel
1/2" [15]	PN100	Fabrikant standaard	SAD05	AMG	Volle doorlaat	Roestvaststaal (RVS)	PTFE	Roestvaststaal (RVS)	RPTFE	10054716
3/4" [20]	PN100	Fabrikant standaard	SAD05	AMG	Volle doorlaat	Roestvaststaal (RVS)	PTFE	Roestvaststaal (RVS)	RPTFE	10054717
1" [25]	PN100	Fabrikant standaard	SAD10	AMG	Volle doorlaat	Roestvaststaal (RVS)	PTFE	Roestvaststaal (RVS)	RPTFE	10054719
1.1/4" [32]	PN63	Fabrikant standaard	SAD10	AMG	Volle doorlaat	Roestvaststaal (RVS)	PTFE	Roestvaststaal (RVS)	RPTFE	10054720
1.1/2" [40]	PN63	Fabrikant standaard	SAD10	AMG	Volle doorlaat	Roestvaststaal (RVS)	PTFE	Roestvaststaal (RVS)	RPTFE	10054722
2" [50]	PN50	Fabrikant standaard	SAD15	AMG	Volle doorlaat	Roestvaststaal (RVS)	PTFE	Roestvaststaal (RVS)	RPTFE	10054721

Disclaimer: Bij de samenstelling van de inhoud van deze informatiedrager is de grootst mogelijke zorgvuldigheid betracht. De mogelijkheid bestaat dat bepaalde informatie na verloop van tijd verandert, niet meer juist of onvolledig is. ERIKS staat niet in voor de actualiteit, juistheid en volledigheid van de geboden informatie, deze is niet bedoeld als advies. ERIKS is in geen geval aansprakelijk voor schade die ontstaat door gebruikmaking van de aangeboden informatie.