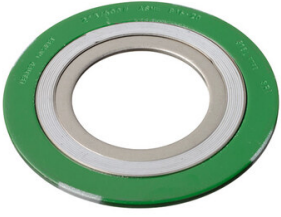


LEADER Spiraalgewonden afdichting SRI 316L/316L/P/CS ASME B16.20



Kenmerken

Serie: SRI
Type: Spiraal met binnen- en buitenring
Norm: ASME B16.20B
Materiaal binnenring: Roestvaststaal RVS 316L
Materiaal spiraal: Roestvaststaal RVS 316L
Materiaal vulling: Polytetrafluoretheen (PTFE)
Materiaal centreerring: Koolstofstaal
Temperatuurgebied: -60 / 260 °C

Kenmerken (2)

Geschikt voor medium: Gassen, Aardgas, Basen, Matige zuren, Smeermiddel, Zwakke zuren, Chemicaliën, Water (proceswater), Farma, Zwakke basen, Lucht (perslucht), Water, Waterige oplossingen, Bijtende stoffen, Cryogeen, Zuren
Goedkeuring volgens: EN10.204 3.1, TA-Luft
Dikte spiraalring: 4.5 mm
Dikte binnenring: 3 mm

Druktrap flens	Nom. diameter	Artikel
150lbs	3/4"	11800380
300/600lbs	3/4"	11608458
900/1500lbs	3/4"	12579677
2500lbs	3/4"	12579704
150lbs	1"	11416747
900/1500lbs	1"	12579678
2500lbs	1"	12579705
150lbs	1.1/2"	11608452
300/600lbs	1.1/2"	11416785
900/1500lbs	1.1/2"	12579679
2500lbs	1.1/2"	12579706
150lbs	2"	11424895
300/600lbs	2"	11416764
900/1500lbs	2"	12579680
2500lbs	2"	12579707
150lbs	2.1/2"	11800381
300/600lbs	2.1/2"	11608457
150lbs	3"	11424896
300/600lbs	3"	11416767
900lbs	3"	12579681
1500lbs	3"	12579692
2500lbs	3"	12579708
150lbs	4"	11424897
300lbs	4"	11416768
600lbs	4"	11810102
900lbs	4"	12579682
1500lbs	4"	12579693
2500lbs	4"	12579709
150lbs	5"	11810101
150lbs	6"	11608455
300lbs	6"	11416769
600lbs	6"	11810143
900lbs	6"	12579683
1500lbs	6"	12579694
2500lbs	6"	12579710
150lbs	8"	11532624
300lbs	8"	11416770
900lbs	8"	12579684
1500lbs	8"	12579695

Disclaimer: Bij de samenstelling van de inhoud van deze informatiedrager is de grootst mogelijke zorgvuldigheid betracht. De mogelijkheid bestaat dat bepaalde informatie na verloop van tijd verandert, niet meer juist of onvolledig is. ERIKS staat niet in voor de actualiteit, juistheid en volledigheid van de geboden informatie, deze is niet bedoeld als advies. ERIKS is in geen geval aansprakelijk voor schade die ontstaat door gebruikmaking van de aangeboden informatie.

Druktrap flens	Nom. diameter	Artikel
2500lbs	8"	12579711
150lbs	10"	11611198
300lbs	10"	11416762
600lbs	10"	11810145
900lbs	10"	12579685
1500lbs	10"	12579696
2500lbs	10"	12579712
150lbs	12"	11800382
300lbs	12"	11608459
600lbs	12"	11626051
900lbs	12"	12579686
1500lbs	12"	12579697
2500lbs	12"	12579713
150lbs	14"	11416748
300lbs	14"	12579673
600lbs	14"	12579675
900lbs	14"	12579687
1500lbs	14"	12579698
300lbs	16"	12579674
900lbs	16"	12579688
1500lbs	16"	12579699
150lbs	18"	11611199
300lbs	18"	11416763
600lbs	18"	12579676
900lbs	18"	12579689
1500lbs	18"	12579700
150lbs	20"	11416750
300lbs	20"	11416765
900lbs	20"	12579690
1500lbs	20"	12579701
150lbs	24"	11611649
300lbs	24"	11416766
900lbs	24"	12579691
1500lbs	24"	12579702
150lbs	1/2"	11608453
300/600lbs	1/2"	11608456
300/600lbs	1.1/4"	11416786
900/1500lbs	1/2"	11620679
2500lbs	1/2"	12579703
150lbs	26"	11800404
150lbs	28"	11800405
150lbs	30"	11800406
150lbs	36"	11800407
150lbs	40"	11800408
150lbs	42"	11800409
150lbs	48"	11800410
150lbs	52"	11800411
150lbs	40"	11532623

Disclaimer: Bij de samenstelling van de inhoud van deze informatiedrager is de grootst mogelijke zorgvuldigheid betracht. De mogelijkheid bestaat dat bepaalde informatie na verloop van tijd verandert, niet meer juist of onvolledig is. ERIKS staat niet in voor de actualiteit, juistheid en volledigheid van de geboden informatie, deze is niet bedoeld als advies. ERIKS is in geen geval aansprakelijk voor schade die ontstaat door gebruikmaking van de aangeboden informatie.