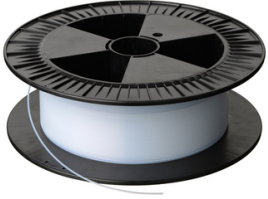


## ERIFLON Slang Eriflon PTFE spaghetti-tubing AWG



### Toepassing

- PTFE spaghetti-tubing wordt voornamelijk toegepast in de elektronische industrie, alsmede voor medische en laboratoriumdoeleinden
- ten behoeve van elektrische isolatie: de minimale doorslagspanning is 20Kv. per mm dikte, de PTFE wand wordt door de bij het solderen optredende temperaturen niet aangetast

### Technische informatie

#### Temperatuurbereik

- -200 °C tot +260 °C in onbelaste toestand

### Constructie

#### Kleur

- standaard wordt de Eriflon PTFE spaghetti-tubing in de natuurlijke melkwitte kleur geleverd
- op aanvraag kan de Eriflon PTFE spaghetti-tubing ook in andere kleuren worden geleverd

### Uitvoering

#### Maatvoering

- Eriflon PTFE spaghetti-tubing wordt geproduceerd volgens de AWG standaard (American Wire Gauge)
- de inwendige diameters zijn met nauwe toleranties in deze standaard vastgelegd
- de wanddiktes verschillen per AWG standaard
- uit voorraad wordt geleverd type TW (Thin Wall), de types UTW (Ultra Thin Wall) en HW (Heavy Wall) zijn op aanvraag leverbaar

Inwendige diameter mm	Wanddikte mm	Artikel
0.3	0.23	10014640
0.38	0.23	12553706
0.46	0.23	10014643
0.56	0.25	10014639
0.71	0.25	10014638
0.86	0.3	10014637
0.97	0.3	10014636
1.03	0.3	10014635
1.19	0.3	10014634
1.68	0.3	10014632
1.93	0.3	11177192
2.16	0.3	11019153
2.41	0.3	10014631
2.69	0.3	10014630
3	0.38	10014629
3.38	0.38	11080757
4.22	0.38	10014628
5.28	0.38	11015906
7.47	0.38	10014627
8.38	0.38	10014626

Disclaimer: Bij de samenstelling van de inhoud van deze informatiedrager is de grootst mogelijke zorgvuldigheid betracht. De mogelijkheid bestaat dat bepaalde informatie na verloop van tijd verandert, niet meer juist of onvolledig is. ERIKS staat niet in voor de actualiteit, juistheid en volledigheid van de geboden informatie, deze is niet bedoeld als advies. ERIKS is in geen geval aansprakelijk voor schade die ontstaat door gebruikmaking van de aangeboden informatie.