



SPIRAX SARCO Ontluchter fig. 489 nodulair gietijzer binnendraad

Kenmerken

Type: 489

Uitvoering: Ont- en beluchter

Materiaal huis: Nodulair gietijzer

Aansluiting: Binnendraad (BSPT)

Afdichting: EPDM

Materiaal vlotter: Roestvaststaal (RVS)

Materiaal klep: EPDM

Materiaal kopstuk: Nodulair gietijzer

Materiaal bediening: Roestvaststaal (RVS)

Materiaal zitting: Roestvaststaal (RVS)

Maximum druk bij 20 °C: 14 bar

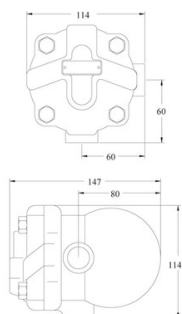
Max. mediumtemperatuur (continu): 127 °C

Toepassing

- Ontluchting van lucht en andere niet condenseerbare gassen uit water.

Opties

- Uitvoering met ingebouwde messing afsluiter - fig. 490.



DN	Gewicht
["]	[kg]
½	2,5
¾	2,5

Nom. binnendiameter	Druktrap flens	Artikel
3/4" [20]	PN16	11811302
1/2" [15]	PN16	11811301

Disclaimer: Bij de samenstelling van de inhoud van deze informatiedrager is de grootst mogelijke zorgvuldigheid betracht. De mogelijkheid bestaat dat bepaalde informatie na verloop van tijd verandert, niet meer juist of onvolledig is. ERIKS staat niet in voor de actualiteit, juistheid en volledigheid van de geboden informatie, deze is niet bedoeld als advies. ERIKS is in geen geval aansprakelijk voor schade die ontstaat door gebruikmaking van de aangeboden informatie.