

ALBRECHT Korte cnc boorhouder ak1 voor rechts- en linksloop type 3489

DIN
69893Form
A

Uitvoering:

DIN 69893, vorm A.

Korte bouwvorm, star uitgevoerde geleidingselementen, geharde en geslepen slijtdelen garanderen hoge rondloopnauwkeurigheid en lange levensduur. 100 % rondloopnauwkeurigheidstest met uiteenlopende meetdoorn-diameters aan verschillende meetpunten afgeleid van DIN ISO 10888. De compacte bouwwijze en de hoge stijfheid leiden tot de beste bewerkingsresultaten.

Door de geïntegreerde wormaandrijving worden hoge spankrachten bij weinig krachtsinspanning behaald, **vasthoud-moment < 75 Nm bij Ø 13 mm.**

Door de zelfremming van de wormaandrijving is de bewerking ook bij linksloop en snel afgeremde spindel betrouwbaar.

Oppervlakteruwheid van de conus: RA < 0,001 mm.

Oppervlakteruwheid van de conus: RA < 0,001 mm.

Rondloopnauwkeurigheid: 0,03 mm

Max. toelaatbare toerental: 7000 min-1.

Balanceerkwaliteit: voorgebalanceerd tot 7000 min-1 met een restonbalans van max. 40 gmm.

Toepassing:

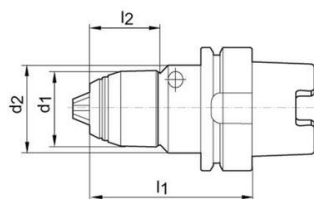
voor boren, verzinken, ruimen, draadsnijden en voor eenvoudige vlakfreesbewerkingen. Inzetbaar in bewerkingscentra, draai-, boor- en freesmachines.

Leveringsomvang:

korte boorhouder met zeskantsleutel.

Aanwijzing:

bij speciale balancerings zijn hogere toerentallen mogelijk. Ook als ULTRA-uitvoering leverbaar (Rondloopnauwkeurigheid)



Omschrijving	Artikel
Korte boorhouder AKL DIN69893 0,5-10mm HSK63	12595635
Korte boorhouder AKL DIN69893 1-16mm HSK100	12595637
Korte boorhouder AKL DIN69893 1-16mm HSK63	12595636

Disclaimer: Bij de samenstelling van de inhoud van deze informatiedrager is de grootst mogelijke zorgvuldigheid betracht. De mogelijkheid bestaat dat bepaalde informatie na verloop van tijd verandert, niet meer juist of onvolledig is. ERIKS staat niet in voor de actualiteit, juistheid en volledigheid van de geboden informatie, deze is niet bedoeld als advies. ERIKS is in geen geval aansprakelijk voor schade die ontstaat door gebruikmaking van de aangeboden informatie.