

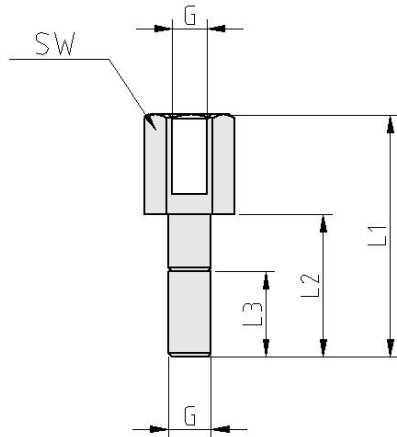
## STAUFF Opbouwbout type AF standaard dubbele serie



### Kenmerken

**Serie:** Twin

**Type:** AF



### Maattabel:

Groep	G	L1	L2	L3	SW
		mm	mm	mm	mm
2D	M 8	33	20	12	12
3D	M 8	44	29	12	12
4D	M 8	49	34	12	12
5D	M 8	61	46	12	12

Groep	Materiaal	Oppervlaktebescherming	Draadmaat	Artikel
2D	Roestvaststaal RVS 304 [V2A]		M 8x20	11356658
2D	Roestvaststaal RVS 316 [V4A]		M 8x20	11356662
2D	Staal	Zink-Nikkel	M 8x20	852473
3D	Roestvaststaal RVS 304 [V2A]		M 8x29	11356659
3D	Roestvaststaal RVS 316 [V4A]		M 8x29	11356663
3D	Staal	Zink-Nikkel	M 8x29	1011218
4D	Roestvaststaal RVS 304 [V2A]		M 8x34	11356660
4D	Roestvaststaal RVS 316 [V4A]		M 8x34	11356664
4D	Staal	Zink-Nikkel	M 8x34	11356657
5D	Roestvaststaal RVS 304 [V2A]		M 8x46	11356661
5D	Roestvaststaal RVS 316 [V4A]		M 8x46	11356665
5D	Staal	Zink-Nikkel	M 8x46	1021234

Disclaimer: Bij de samenstelling van de inhoud van deze informatiedrager is de grootst mogelijke zorgvuldigheid betracht. De mogelijkheid bestaat dat bepaalde informatie na verloop van tijd verandert, niet meer juist of onvolledig is. ERIKS staat niet in voor de actualiteit, juistheid en volledigheid van de geboden informatie, deze is niet bedoeld als advies. ERIKS is in geen geval aansprakelijk voor schade die ontstaat door gebruikmaking van de aangeboden informatie.