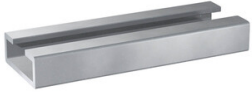


## STAUFF Montagerail type TS



### Kenmerken

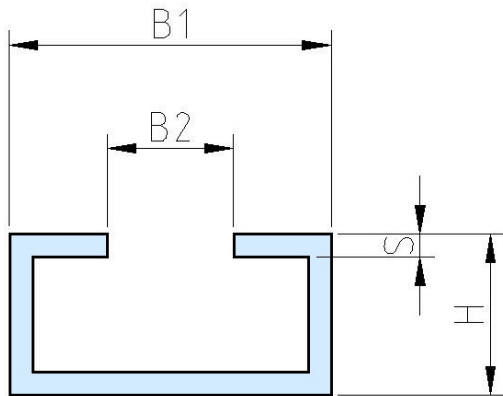
**Type:** TS

**DIN-Norm:** DIN 3015-1/DIN 3015-3

### Toepassing

- Voor gebruik met zeskant glijmoer type SM

### Maattabel:



Groep	B1 mm	B2 mm	H mm	S mm
1-8/1D-5D	28	11	11	2
1-8/1D-5D	28	11	14	2
1-8/1D-5D	28	11	30	2

Groep	Materiaal	Oppervlaktebescherming	Lengte mm	Hoogte mm	Artikel
1-8/1D-5D	Roestvaststaal RVS 304 (V2A)		1000	11	840939
1-8/1D-5D	Roestvaststaal RVS 304 (V2A)		1000	14	11357009
1-8/1D-5D	Roestvaststaal RVS 304 (V2A)		1000	30	11357010
1-8/1D-5D	Roestvaststaal RVS 304 (V2A)		2000	11	900516
1-8/1D-5D	Roestvaststaal RVS 304 (V2A)		2000	14	824194
1-8/1D-5D	Roestvaststaal RVS 304 (V2A)		2000	30	1010871
1-8/1D-5D	Roestvaststaal RVS 316 (V4A)		1000	11	813427
1-8/1D-5D	Roestvaststaal RVS 316 (V4A)		1000	14	931713
1-8/1D-5D	Roestvaststaal RVS 316 (V4A)		1000	30	12034237
1-8/1D-5D	Roestvaststaal RVS 316 (V4A)		2000	11	11357007
1-8/1D-5D	Roestvaststaal RVS 316 (V4A)		2000	14	820431
1-8/1D-5D	Staal	Thermisch verzinkt	1000	11	855561
1-8/1D-5D	Staal	Thermisch verzinkt	1000	14	11354350
1-8/1D-5D	Staal	Thermisch verzinkt	1000	30	761796
1-8/1D-5D	Staal	Thermisch verzinkt	2000	11	827754
1-8/1D-5D	Staal	Thermisch verzinkt	2000	14	839752
1-8/1D-5D	Staal	Thermisch verzinkt	2000	30	822507
1-8/1D-5D	Staal	Onbehandeld	1000	11	852562
1-8/1D-5D	Staal	Onbehandeld	1000	14	852570
1-8/1D-5D	Staal	Onbehandeld	1000	30	852589

Disclaimer: Bij de samenstelling van de inhoud van deze informatiedrager is de grootst mogelijke zorgvuldigheid betracht. De mogelijkheid bestaat dat bepaalde informatie na verloop van tijd verandert, niet meer juist of onvolledig is. ERIKS staat niet in voor de actualiteit, juistheid en volledigheid van de geboden informatie, deze is niet bedoeld als advies. ERIKS is in geen geval aansprakelijk voor schade die ontstaat door gebruikmaking van de aangeboden informatie.

Groep	Materiaal	Oppervlaktebescherming	Lengte mm	Hoogte mm	Artikel
1-8/1D-5D	Staal	Onbehandeld	2000	11	939714
1-8/1D-5D	Staal	Onbehandeld	2000	14	939706
1-8/1D-5D	Staal	Onbehandeld	2000	30	939722

Disclaimer: Bij de samenstelling van de inhoud van deze informatiedrager is de grootst mogelijke zorgvuldigheid betracht. De mogelijkheid bestaat dat bepaalde informatie na verloop van tijd verandert, niet meer juist of onvolledig is. ERIKS staat niet in voor de actualiteit, juistheid en volledigheid van de geboden informatie, deze is niet bedoeld als advies. ERIKS is in geen geval aansprakelijk voor schade die ontstaat door gebruikmaking van de aangeboden informatie.