



VAG Ont- en beluchter Type: 21141 nodulair gietijzer flens

Geflensd eenkamerventiel met hoge capaciteit voor het ontluchten en beluchten van pijpleidingen maar ook voor het afvoeren van lucht tijdens bedrijf.

Corrosiebestendig door roestvaststalen onderdelen aan binnenzijde en kunststof vlotter.

Veilige en betrouwbare werking, zelfs bij hoge luchtsnelheden.

Kenmerken

Serie: DUOJET®

Type: 21141

Uitvoering: Ont- en beluchter

Materiaal huis: Nodulair gietijzer

Kwaliteitsklasse: EN-JL1040

Oppervlaktebescherming: Epoxy gecoat (in- en uitwendig)

Aansluiting: Flens

Afdichting: EPDM

Materiaal vlotter: Roestvaststaal (RVS)

Materiaal klep: Roestvaststaal (RVS)

Materiaal kopstuk: Nodulair gietijzer

Materiaal bediening: Roestvaststaal (RVS)

Materiaal zitting: Roestvaststaal (RVS)

Afsluiter in inlaat: Nee

Maximum druk bij 20 °C: 25 bar

Max. mediumtemperatuur (continu): 50 °C

Toepassing

- Ont- en beluchter voor (drink)water en andere neutrale media.

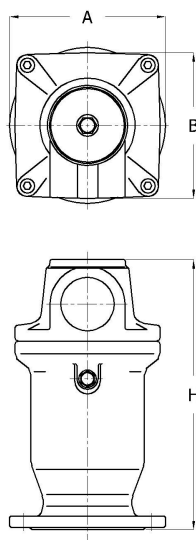
Technische informatie

- Compact door enkel kamer ontwerp.
- Dubbele functie zowel ontluchten als beluchten.
- In en uitwendig epoxy gecoat RAL5005.
- De minimale benodigde druk voor het afdichten van het ontluichtingsventiel is 0,3 bar.

Opties

- Voor drukken tussen 0.1 en 1 bar is er een uitvoering beschikbaar met speciale dichting.

Maattabel:



DN	Drukklasse	A mm	B mm	H mm
DN50	PN25	165	165	337
DN50	PN16	165	165	290
DN80	PN25	200	200	340
DN80	PN16	200	200	340
DN100	PN16	220	220	383
DN100	PN25	235	235	383
DN150	PN16	285	285	505
DN150	PN25	300	300	505
DN200	PN25	360	360	505
DN200	PN10	340	340	505
DN200	PN16	340	340	505

Nom. binnendiameter	Druktrap artikel	Artikel
DN50	PN25	14203179
DN50	PN16	14203190

Disclaimer: Bij de samenstelling van de inhoud van deze informatiedrager is de grootst mogelijke zorgvuldigheid betracht. De mogelijkheid bestaat dat bepaalde informatie na verloop van tijd verandert, niet meer juist of onvolledig is. ERIKS staat niet in voor de actualiteit, juistheid en volledigheid van de geboden informatie, deze is niet bedoeld als advies. ERIKS is in geen geval aansprakelijk voor schade die ontstaat door gebruikmaking van de aangeboden informatie.

Nom. binnendiameter	Druktrap artikel	Artikel
DN50	PN16	12668262
DN50	PN25	12674320
DN80	PN25	14203192
DN80	PN16	14203180
DN80	PN25	12674321
DN100	PN16	14203181
DN100	PN25	14203182
DN100	PN16	12674322
DN150	PN16	12674324
DN150	PN25	14203184
DN150	PN16	14203183
DN200	PN25	14203187
DN200	PN10	14203185
DN200	PN16	14203186

Disclaimer: Bij de samenstelling van de inhoud van deze informatiedrager is de grootst mogelijke zorgvuldigheid betracht. De mogelijkheid bestaat dat bepaalde informatie na verloop van tijd verandert, niet meer juist of onvolledig is. ERIKS staat niet in voor de actualiteit, juistheid en volledigheid van de geboden informatie, deze is niet bedoeld als advies. ERIKS is in geen geval aansprakelijk voor schade die ontstaat door gebruikmaking van de aangeboden informatie.