



## REMA Dynamometer DSD05

Kraanweeginrichting DSD 05 met afstandsbediening

Levering incl. kunststof koffer, handleiding en kalibratierapport.

- **Mechanische eigenschappen**

Aluminium huis.  
Gelegeerd stalen trekkrachtunit.  
Proefbelasting 2x WLL (zonder ontregeling trekkrachtunit).  
Veiligheidsfactor 5x WLL.  
International Protection Rating/Ingress Protection: IP 65 [EN 60529].

- **Elektrische specificaties**

Alkaline batterij (3x AA type).  
Bedrijfsduur ca 180 uur.

- **Elektronische specificaties**

Omgevingstemperatuur tussen -5 °C tot +55 °C.  
Nauwkeurigheid tot ca 0,1 % van de actuele afleeswaarde.  
Batterij indicator.

- **Functionele specificaties**

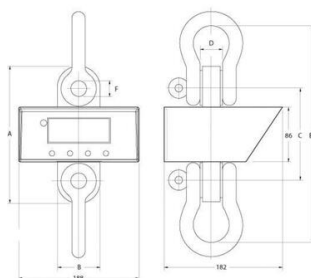
Automatische nulstelling bij inschakelen.  
Digitale nul- en gewichtsinstelling.  
Digitale stabilisatiefilter met een grotere demping van gewichtsschommelingen.  
Tarreer, piek- en blokkeerfunctie.  
Eenheden selectie unit (kg - N - kN - lb).  
Automatisch uitschakelen.

- **Standaard levering**

Harpsluitingen (3,2T en 6,3T).  
Afstandsbediening voor het tarreren.  
Kunststof koffer.  
Handleiding.  
Kalibratiecertificaat.

- **Optie**

Harpsluiting vanaf 10T.  
U-13 sluiting [2635013] voor de types 0,6T en 1,0T.



Uitvoering	Deling g	Hijsvormogen kg	Artikel
DSD05-1.0T*	500	1000	12970396
DSD05T-10.0T	5000	10000	12970397
DSD05T-6.3T	2000	6300	12970390

Disclaimer: Bij de samenstelling van de inhoud van deze informatiedrager is de grootst mogelijke zorgvuldigheid betracht. De mogelijkheid bestaat dat bepaalde informatie na verloop van tijd verandert, niet meer juist of onvolledig is. ERIKS staat niet in voor de actualiteit, juistheid en volledigheid van de geboden informatie, deze is niet bedoeld als advies. ERIKS is in geen geval aansprakelijk voor schade die ontstaat door gebruikmaking van de aangeboden informatie.