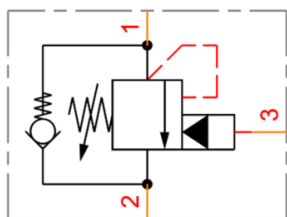


DANFOSS Balanceerventiel serie ICE



- Balanceerventiel ICE.
- Inschroefpatroon.
- Voor gebruik met stuurventiel met A-B verbonden met tank in de middenstand.
- Veerkamer wordt intern ontlast.

Kenmerken

Uitvoering: Inschroefpatronen

Uitvoering klep: Enkel standaard (ventiel met open middenstand)



Stuurdrukverhouding	Cavity mm	Max. werkdruk bar	Max. oliestroom l/min	Instelbereik	Artikel
1:10	A6610	350	30	100 - 210 bar	12051924
1:10	A6610	350	30	120 - 350 bar	12051927
1:2,5	A6610	350	30	70 - 210 bar	12051923
1:2,5	A6610	350	30	100 - 350 bar	12051925
1:3	A22903	350	20	100 - 230 bar	12051917
1:3	A22903	350	20	200 - 350 bar	12051920
1:3,5	A877	350	120	70 - 350 bar	12051939
1:4	A6935	350	300	70 - 350 bar	12051955
1:4	A12336	350	90	70 - 225 bar	12051931
1:4	A12336	350	90	200 - 350 bar	12051933
1:4	A12336	350	90	200 - 350 bar	12051934
1:4	A20081	350	140	140 - 250 bar	12051943
1:4	A20081	350	140	220 - 330 bar	12051945
1:4	A20081	350	140	310 - 420 bar	12051947
1:4,5	A22903	350	20	100 - 230 bar	12051918
1:4,5	A22903	350	20	200 - 350 bar	12051921
1:5	A6610	350	30	70 - 210 bar	11946067
1:5	A6610	350	30	100 - 350 bar	12051926
1:6	A20081	350	140	140 - 250 bar	12051944
1:6	A20081	350	140	220 - 330 bar	12051946
1:8	A877	350	120	70 - 350 bar	12051940
1:8	A6935	350	300	70 - 350 bar	12051956
1:8	A12336	350	90	70 - 225 bar	12051932
1:8	A22903	350	20	200 - 350 bar	12051922

Disclaimer: Bij de samenstelling van de inhoud van deze informatiedrager is de grootst mogelijke zorgvuldigheid betracht. De mogelijkheid bestaat dat bepaalde informatie na verloop van tijd verandert, niet meer juist of onvolledig is. ERIKS staat niet in voor de actualiteit, juistheid en volledigheid van de geboden informatie, deze is niet bedoeld als advies. ERIKS is in geen geval aansprakelijk voor schade die ontstaat door gebruikmaking van de aangeboden informatie.