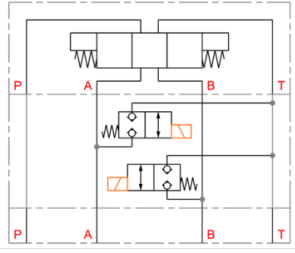


DANFOSS CETOP 2/2 ventiel tussen A-T en B-T normaal gesloten (NC)



- Tussenflensbaar NG6/NG10 huis met inschroefpatroon.
- Materiaal huis: aluminium of staal.
- Andere voltages mogelijk.
- De getoonde specificaties zijn gebaseerd op bepaalde omstandigheden (soort olie/temperatuur/druk/flow).

Kenmerken

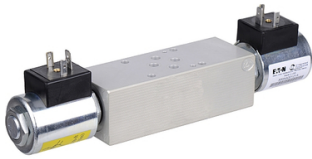
Uitvoering: Tussenflensbaar

Grootte: NG6/Cetop 3

Uitvoering klep: 2/2 (tussen A en T + B en T)

Bediening: Elektrisch

Materiaal: Staal



| Uitvoering | Max. werkdruk bar | Max. oliestroom l/min | Spanning | Elektrische aansluiting | Patroon uitvoering | Type manifold | Hoogte | Artikel |
|---------------|----------------------|--------------------------|----------|----------------------------|-------------------------|---------------|--------|----------|
| Conventioneel | 250 | 60 | 12 VDC | DIN-stekker | SBV11 10 C 0 00 [2x] | A317T | 43,2 | 12218192 |
| Conventioneel | 250 | 60 | 24 VDC | DIN-stekker | SBV11 10 C 0 00 [2x] | A317T | 43,2 | 12218193 |

Disclaimer: Bij de samenstelling van de inhoud van deze informatiedrager is de grootst mogelijke zorgvuldigheid betracht. De mogelijkheid bestaat dat bepaalde informatie na verloop van tijd verandert, niet meer juist of onvolledig is. ERIKS staat niet in voor de actualiteit, juistheid en volledigheid van de geboden informatie, deze is niet bedoeld als advies. ERIKS is in geen geval aansprakelijk voor schade die ontstaat door gebruikmaking van de aangeboden informatie.