

## ECON® Buisveer manometer Type: 3663 achter aansluiting messing voorflens



### Kenmerken

- Type:** 3663  
**Uitvoering:** Buisveermanometer  
**Incl blow-out:** Nee  
**Vulvloeistof kast:** Glycerine  
**Montage manometer:** Voorflens  
**Procesaansluiting:** Buitendraad  
**Materiaal montageflens:** Roestvaststaal (RVS) gepolijst  
**Materiaal procesaansluiting:** Messing  
**Materiaal ruit:** Kunststof  
**Beschermingsklasse:** IP65  
**Mediumtemperatuur:** -20 / 60 °C  
**Omgevingstemperatuur:** -20 / 60 °C

### Toepassing

- Industrie.
- Installatietechniek.
- Hydrauliek.

### Technische informatie

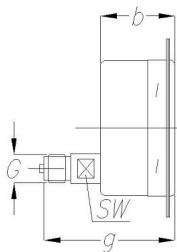
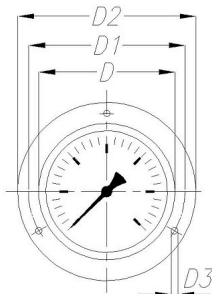
- Geschikt voor gassen en vloeistoffen die het messing meetsysteem niet aantasten.
- Geschikt voor buitenopstelling.
- Glycerine vulling voor demping van mechanische trillingen.
- Meetbereiken volgens EN 837-1.
- Excentrische aansluiting bij kastdiameter R63.
- Centrische aansluiting bij kastdiameter R100.

### Opties

- Dempingschroef in de aansluiting.
- Processaansluiting NPT.
- Kastdiameter R100.

### Maattabel:

Kastdiameter	G	b	D	d2	g	SW	Gewicht
		mm	mm	mm	mm	mm	kg
R63	1/4"	32	68	85	57	14	0.3



Diameter kast mm	Meetbereik	Drukeenheid	Secundaire schaalindeling	Drukeenheid secundaire schaalindeling	Nauwkeurigheidsschaalindeling	Plaats aansluiting	Maat procesaansluiting	Materiaal kast	Materiaal wijzerplaat	Artikel
63	-1 / 0	bar			1.6 %	Achter centrisch	1/4" BSPP(G)	Roestvaststaal 304	Aluminium	13349275

Disclaimer: Bij de samenstelling van de inhoud van deze informatiedrager is de grootst mogelijke zorgvuldigheid betracht. De mogelijkheid bestaat dat bepaalde informatie na verloop van tijd verandert, niet meer juist of onvolledig is. ERIKS staat niet in voor de actualiteit, juistheid en volledigheid van de geboden informatie, deze is niet bedoeld als advies. ERIKS is in geen geval aansprakelijk voor schade die ontstaat door gebruikmaking van de aangeboden informatie.

Diameter kast mm	Meetbereik	Drukeenheid	Secundaire schaalindeling	Drukeenheid secundaire schaalindeling	Nauwkeurigheidsklasse	Plaats aansluiting	Maat procesaansluiting	Materiaal kast	Materiaal wijzerplaat	Artikel
63	-1 / 1.5	bar			1.6 %	Achter centrisch	1/4" BSPP(G)	Roestvaststaal 304	Aluminium	14536699
63	-1 / 3	bar			1.6 %	Achter centrisch	1/4" BSPP(G)	Roestvaststaal 304	Aluminium	14528690
63	-1 / 5	bar			1.6 %	Achter centrisch	1/4" BSPP(G)	Roestvaststaal 304	Aluminium	13466718
63	-1 / 9	bar			1.6 %	Achter centrisch	1/4" BSPP(G)	Roestvaststaal 304	Aluminium	14543387
63	-1 / 15	bar			1.6 %	Achter centrisch	1/4" BSPP(G)	Roestvaststaal 304	Aluminium	13471077
63	0 / 1	bar			1.6 %	Achter centrisch	1/4" BSPP(G)	Roestvaststaal 304	Aluminium	14041198
63	0 / 1.6	bar			1.6 %	Achter centrisch	1/4" BSPP(G)	Roestvaststaal 304	Aluminium	14538860
63	0 / 4	bar			1.6 %	Achter centrisch	1/4" BSPP(G)	Roestvaststaal 304	Aluminium	13485807
63	0 / 6	bar			1.6 %	Achter centrisch	1/4" BSPP(G)	Roestvaststaal 304	Aluminium	14077279
63	0 / 10	bar			1.6 %	Achter centrisch	1/4" BSPP(G)	Roestvaststaal 304	Aluminium	12218005
63	0 / 16	bar			1.6 %	Achter centrisch	1/4" BSPP(G)	Roestvaststaal 304	Aluminium	13349268
63	0 / 25	bar			1.6 %	Achter centrisch	1/4" BSPP(G)	Roestvaststaal 304	Aluminium	12945195
63	0 / 40	bar			1.6 %	Achter centrisch	1/4" BSPP(G)	Roestvaststaal 304	Aluminium	13349274
63	0 / 60	bar			1.6 %	Achter centrisch	1/4" BSPP(G)	Roestvaststaal 304	Aluminium	12988165
63	0 / 100	bar			1.6 %	Achter centrisch	1/4" BSPP(G)	Roestvaststaal 304	Aluminium	14007937
63	0 / 160	bar			1.6 %	Achter centrisch	1/4" BSPP(G)	Roestvaststaal 304	Aluminium	14077281
63	0 / 160	bar	0 - 2300	psi	1.6 %	Achter centrisch	1/4" BSPP(G)	Roestvaststaal 304	Aluminium	13349272
63	0 / 250	bar			1.6 %	Achter centrisch	1/4" BSPP(G)	Roestvaststaal 304	Aluminium	12986860
63	0 / 400	bar			1.6 %	Achter centrisch	1/4" BSPP(G)	Roestvaststaal 304	Aluminium	12722988
63	0 / 400	bar	0 - 6000	psi	1.6 %	Achter centrisch	1/4" BSPP(G)	Roestvaststaal 304	Aluminium	14543386
										14539576

Disclaimer: Bij de samenstelling van de inhoud van deze informatiedrager is de grootst mogelijke zorgvuldigheid betracht. De mogelijkheid bestaat dat bepaalde informatie na verloop van tijd verandert, niet meer juist of onvolledig is. ERIKS staat niet in voor de actualiteit, juistheid en volledigheid van de geboden informatie, deze is niet bedoeld als advies. ERIKS is in geen geval aansprakelijk voor schade die ontstaat door gebruikmaking van de aangeboden informatie.