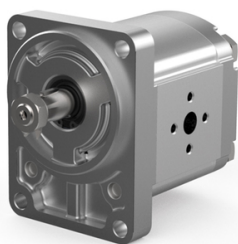


WALVOIL 2SP-A groep 2, flens: B80C (100x72mm), conische as 1: 1:5 M12, aansluitingen N: flens



- Tandwielpompen zijn zeer veel gebruikte pompen, vooral vanwege hun aantrekkelijke prijs.
- Deze pompen zijn beschikbaar in links- en rechtsdraaiende uitvoeringen.
- Deze pompen hebben een 'Duitse' rechthoekige flens (100x72mm) en een conische as 1:5.
- Olieaansluitingen: Europese flens (ruit).

Kenmerken

Montageflens: Duits (100x72 mm) ø 80 mm

Aandrijfas: Duits conisch 1:5 (M12)

Uitvoering (enkel / dubbel): Enkel

Type: Tandwielpomp uitwendig vertand

Positie olie aansluitingen: Zijkant

Afdichting materiaal: NBR

Type keerring: Standaard

Slagvolume cm ³ /r	Draairichting	Max. werkdruk bar	Zuigaansluiting	Pers aansluiting	Code	Artikel
4	Rechtsdraaiend	250	Europese flens aansluitingen 30/13/ M6	Europese flens aansluitingen 30/13/ M6	2SP-A-040-D-B80C-B-N-11-0-N	13339371
4	Tegen de klok in	250	Europese flens aansluitingen 30/13/ M6	Europese flens aansluitingen 30/13/ M6	2SP-A-040-S-B80C-B-N-11-0-N	13339381
6	Rechtsdraaiend	250	Europese flens aansluitingen 30/13/ M6	Europese flens aansluitingen 30/13/ M6	2SP-A-060-D-B80C-B-N-11-0-N	13339372
6	Tegen de klok in	250	Europese flens aansluitingen 30/13/ M6	Europese flens aansluitingen 30/13/ M6	2SP-A-060-S-B80C-B-N-11-0-N	13339382
11	Rechtsdraaiend	250	Europese flens aansluitingen 40/19/ M8	Europese flens aansluitingen 30/13/ M6	2SP-A-110-D-B80C-B-N-11-0-N	13339374
11	Tegen de klok in	250	Europese flens aansluitingen 40/19/ M8	Europese flens aansluitingen 30/13/ M6	2SP-A-110-S-B80C-B-N-11-0-N	13339384
14	Rechtsdraaiend	250	Europese flens aansluitingen 40/19/ M8	Europese flens aansluitingen 30/13/ M6	2SP-A-140-D-B80C-B-N-11-0-N	13339375
14	Tegen de klok in	250	Europese flens aansluitingen 40/19/ M8	Europese flens aansluitingen 30/13/ M6	2SP-A-140-S-B80C-B-N-11-0-N	13339385
26	Rechtsdraaiend	170	Europese flens aansluitingen 40/19/ M8	Europese flens aansluitingen 30/13/ M6	2SP-A-260-D-B80C-B-N-11-0-N	13339379
26	Tegen de klok in	170	Europese flens aansluitingen 40/19/ M8	Europese flens aansluitingen 30/13/ M6	2SP-A-260-S-B80C-B-N-11-0-N	13339389
8,5	Rechtsdraaiend	250	Europese flens aansluitingen 30/13/ M6	Europese flens aansluitingen 30/13/ M6	2SP-A-080-D-B80C-B-N-11-0-N	13339373
8,5	Tegen de klok in	250	Europese flens aansluitingen 30/13/ M6	Europese flens aansluitingen 30/13/ M6	2SP-A-080-S-B80C-B-N-11-0-N	13339383
16,5	Rechtsdraaiend	230	Europese flens aansluitingen 40/19/ M8	Europese flens aansluitingen 30/13/ M6	2SP-A-160-D-B80C-B-N-11-0-N	13339376
16,5	Tegen de klok in	230	Europese flens aansluitingen 40/19/ M8	Europese flens aansluitingen 30/13/ M6	2SP-A-160-S-B80C-B-N-11-0-N	13339386
19,5	Rechtsdraaiend	210	Europese flens aansluitingen 40/19/ M8	Europese flens aansluitingen 30/13/ M6	2SP-A-190-D-B80C-B-N-11-0-N	13339377
19,5	Tegen de klok in	210	Europese flens aansluitingen 40/19/ M8	Europese flens aansluitingen 30/13/ M6	2SP-A-190-S-B80C-B-N-11-0-N	13339387

Disclaimer: Bij de samenstelling van de inhoud van deze informatiedrager is de grootst mogelijke zorgvuldigheid betracht. De mogelijkheid bestaat dat bepaalde informatie na verloop van tijd verandert, niet meer juist of onvolledig is. ERIKS staat niet in voor de actualiteit, juistheid en volledigheid van de geboden informatie, deze is niet bedoeld als advies. ERIKS is in geen geval aansprakelijk voor schade die ontstaat door gebruikmaking van de aangeboden informatie.

Vast slagvolume | Tandwielpompen met uitwendige vertanding

Slagvolume cm ³ /r	Draairichting	Max. werkdruk bar	Zuigaansluiting	Pers aansluiting	Code	Artikel
22,5	Rechtsdraaiend	190	Europese flens aansluitingen 40/19/ M8	Europese flens aansluitingen 30/13/ M6	2SP-A-220-D-B80C-B- N-11-0-N	13339378
22,5	Tegen de klok in	190	Europese flens aansluitingen 40/19/ M8	Europese flens aansluitingen 30/13/ M6	2SP-A-220-S-B80C-B- N-11-0-N	13339388
31,5	Rechtsdraaiend	130	Europese flens aansluitingen 40/19/ M8	Europese flens aansluitingen 30/13/ M6	2SP-A-310-D-B80C-B- N-11-0-N	13339380
31,5	Tegen de klok in	130	Europese flens aansluitingen 40/19/ M8	Europese flens aansluitingen 30/13/ M6	2SP-A-310-S-B80C-B- N-11-0-N	13339390

Disclaimer: Bij de samenstelling van de inhoud van deze informatiedrager is de grootst mogelijke zorgvuldigheid betracht. De mogelijkheid bestaat dat bepaalde informatie na verloop van tijd verandert, niet meer juist of onvolledig is. ERIKS staat niet in voor de actualiteit, juistheid en volledigheid van de geboden informatie, deze is niet bedoeld als advies. ERIKS is in geen geval aansprakelijk voor schade die ontstaat door gebruikmaking van de aangeboden informatie.