



## GUTH VENTILE Pneumatische aandrijving Serie: 4400 Roestvaststaal RVS (AISI 304) Dubbelwerkend

### Kenmerken

**Serie:** 4400

**Overbrenging:** Kwartslag

**Uitvoering:** Pneumatische aandrijving

**Werkingsprincipe:** Dubbelwerkend

**Materiaal behuizing:** Roestvaststaal RVS (AISI 304)

**Kwaliteitsklasse:** 1.4301

**Uitwendige ruheidswaarde:** Ra 1,5 - 2,5 µm elektro gepolijst

**Met mechanische standaardwijzer:** Ja

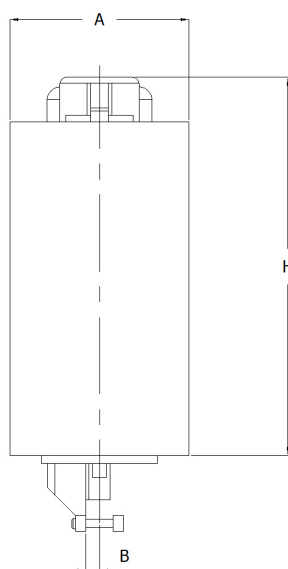
**Puck:** Ja

**Puck voor sensor:** Ja

### Toepassing

- Aanbevolen in: Voedingsmiddelen

### Maattabel:



Typecodering aandrijving	Geschikt voor DN	A	B	H	Gewicht
		mm	mm	mm	kg
PDA 90/100	DN25 - DN80 [1" - 3"]	104	10	210	7.12
PDA 90/100	DN100 [4"]	104	10	210	7.25
PDA 90/125	DN125 [5"]	240	16	240	7.36
PDA 90/125	DN150 [6"]	240	16	240	7.42
PDA 90/75	DN10 - DN40 [3/8" - 1.1/2"]	76	10	168	7.07

Model	Geschikt voor doorlaat	Stuurdruk	Luchttoevoer aansluiting	Gewicht kg	Artikel
PDA 90/100	DN25 - DN80 [1" - 3"]	5,5 - 8 bar	1/8" [6] binnendraad [BSPP]	7.12	14671859
PDA 90/100	DN100 [4"]	5,5 - 8 bar	1/8" [6] binnendraad [BSPP]	7.25	14671791
PDA 90/125	DN125 [5"]	5,5 - 8 bar	1/8" [6] binnendraad [BSPP]	7.36	14671792
PDA 90/125	DN150 [6"]	5,5 - 8 bar	1/8" [6] binnendraad [BSPP]	7.42	14671793
PDA 90/75	DN10 - DN40 [3/8" - 1.1/2"]	5,5 - 8 bar	1/8" [6] binnendraad [BSPP]	7.07	14671790

Disclaimer: Bij de samenstelling van de inhoud van deze informatiedrager is de grootst mogelijke zorgvuldigheid betracht. De mogelijkheid bestaat dat bepaalde informatie na verloop van tijd verandert, niet meer juist of onvolledig is. ERIKS staat niet in voor de actualiteit, juistheid en volledigheid van de geboden informatie, deze is niet bedoeld als advies. ERIKS is in geen geval aansprakelijk voor schade die ontstaat door gebruikmaking van de aangeboden informatie.