

GUTH VENTILE Vlinderklep Serie: 4303 Roestvaststaal AISI 304L/EPDM Handgreep Buitendraad DIN11851



Kenmerken

- Serie:** 4303
- Norm:** EN (DIN)
- Klepontwerp:** Centrisch
- Materiaal huis:** Roestvaststaal
- Afkorting benaming materiaal:** AISI 304L
- Kwaliteitsklasse:** 1.4307
- Inwendige ruwheidswaarde:** Ra ≤ 0,8 µm elektro gepolijst
- Aansluiting:** Buitendraad DIN11851
- Bediening:** Handgreep
- Voering huis:** Verwisselbaar
- Materiaal klepblad:** AISI 304L
- Kwaliteitsklasse klepblad:** 1.4307
- Materiaal spindelafdichting primair:** EPDM
- Omgevingstemperatuur:** 4 / 45 °C

Toepassing

- Voedingsmiddelen.
- Zuivel.
- Melk.
- Bier.
- CIP.
- Vruchtensap.
- Water.
- Sauzen.
- Oliën.
- Aanbevolen in: Voedingsmiddelen, Voeding primaire processen (contact met voeding)

Technische informatie

- Werking open/dicht.
- Sterilisatietemperatuur 140 °C (SIP 30 min.).

Constructie

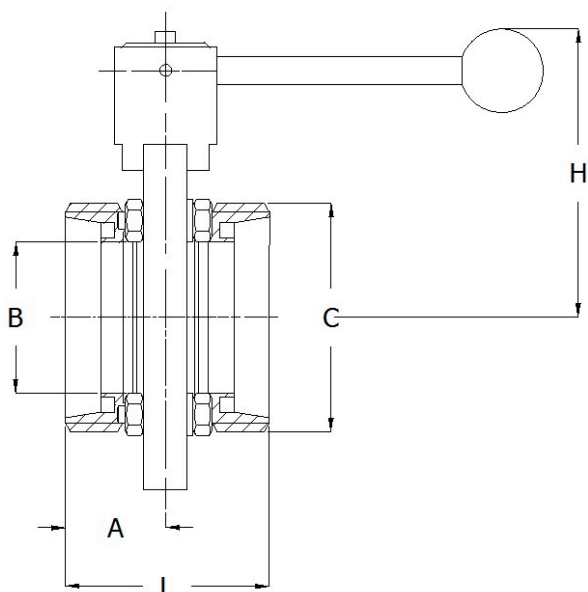
- Tweedelig huis en ééndelige klep/spindel.
- Uitgevoerd met lagerbussen.

Goedkeuring

- EC1935/2004 certificering op de zitting.
- FDA toelating op de zitting.

Opties

- Pneumatische bediening.
- Uitgebreide besturings- en signaleringsmogelijkheden.
- Uitvoering in roestvaststaal AISI 316L [1.4404].
- Afdichting in silicone, HNBR of FPM.
- Aansluiting Tri-clamp DIN 32676.
- Lasaansluiting EN10357 Serie A [DIN 11850 Serie 2].
- Draadaansluiting DIN 11864.
- Drieweg-uitvoering door T-stuk aansluiting.
- 3.1 Certificaat.



Maattabel:

DN	A mm	B mm	C mm	H mm	L mm	Gewicht kg
DN80	50	81	110	122	100	4.02
DN100	52	100	130	134	104	5.1
DN25	32	26	52	88	64	1.48
DN32	32	32	58	88	64	1.61
DN40	36	38	65	94	72	1.85
DN50	36	50	78	101	72	2.24
DN65	38	66	95	110	76	2.82

Nom. binnendiameter	Maat melkdraadaansluiting (DIN 405) DN	Druktrap artikel	Inbouw lengte mm	Materiaal voering	Materiaal zitting	PMO - maximum werkdruk bar	Min. mediumtemperatuur (continu) °C	Max. mediumtemperatuur (continu) °C	Max. drukverschil als eindafsluiter bar	Artikel
DN80	Rd 110 x 1/4"	PN10	100	EPDM	AISI 304L	10	0	95	10	14671858
DN100	Rd 130 x 1/4"	PN10	104	EPDM	AISI 304L	10	0	95	10	14671789
DN25	Rd 52 x 1/6"	PN16	64	EPDM	AISI 304L	16	0	95	16	14671856
DN32	Rd 58 x 1/6"	PN16	64	EPDM	AISI 304L	16	0	95	16	14671786
DN40	Rd 65 x 1/6"	PN16	72	EPDM	AISI 304L	16	0	95	16	14671857
DN50	Rd 78 x 1/6"	PN16	72	EPDM	AISI 304L	16	0	95	16	14671787
DN65	Rd 95 x 1/6"	PN16	76	EPDM	AISI 304L	16	0	95	16	14671788

Disclaimer: Bij de samenstelling van de inhoud van deze informatiedrager is de grootst mogelijke zorgvuldigheid betracht. De mogelijkheid bestaat dat bepaalde informatie na verloop van tijd verandert, niet meer juist of onvolledig is. ERIKS staat niet in voor de actualiteit, juistheid en volledigheid van de geboden informatie, deze is niet bedoeld als advies. ERIKS is in geen geval aansprakelijk voor schade die ontstaat door gebruikmaking van de aangeboden informatie.