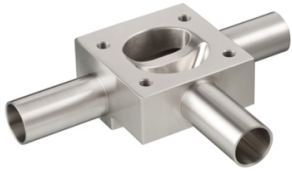


SAUNDERS Afsluiterhuis Serie: ZDT (HC4) Type: 3065 Stomplas

Saunders roestvaststalen ZDT - Zero-deadleg afsluiter huis, type A (HC4) (brug type, aseptisch).



Kenmerken

Serie: ZDT (HC4)

Type: 3065

Uitvoering: Afsluiterhuis

Aansluiting: Stomplas

Normering aansluiting: DIN 11866 serie C (ASME BPE, Imperial)

Norm bouwlengte: ASME BPE OD

Toepassing

- Voor Saunders type A (HC4) (brug type, aseptisch) membraanafsluiter met een rubber of PTFE membraan in horizontale leidingen.
- Het Saunders ZDT design (T-body) combineert een afsluiterhuis en T-stuk in één geschikt voor omleidingen en monster afnames.
- Compact ontwerp zonder 'dode'-ruimtes voor volledige leegloop en aftappen van afsluiter en horizontale hoofdleiding.
- Sanitaire en aseptische toepassingen.
- Farmaceutische procesinstallaties.
- Voedingsmiddelen industrie.

Technische informatie

- Materiaal: gesmeed roestvaststaal 316L / 1.4435, dubbel gecertificeerd.
- Vervaardigd uit massief roestvaststaal, zonder interne fabricagelassen.
- Afwerking inwendig: Ra = max. 0,5 µm (SATIN).
- Afwerking uitwendig: Ra = max. 1,0 µm (VACU-BLAST).
- Laseinden conform DIN 11866 serie C (ASME BPE Imperial).

Opties

- Ook leverbaar als ZDL voor montage in verticale leidingen.
- Ook leverbaar met laseinden en/of tri-clamp aansluitingen conform: DIN 11866 serie A (DIN 11850 S1 & 2) of DIN 11866 serie B (ISO 1127 S1).
- Ook leverbaar met andere oppervlakte afwerkingen, zoals electrolitisch gepolijst.



Geschikt voor type	Materiaal	Kwaliteitsklasse	Nom. binnendiameter afsluiter	Inbouwlengte	Artikel
				mm	
A (Brug type)	Roestvaststaal (RVS)	Roestvaststaal 316L (1.4435)	1/2" [15]	153	14540547
A (Brug type)	Roestvaststaal (RVS)	Roestvaststaal 316L (1.4435)	3/4" [20]	166	14540548
A (Brug type)	Roestvaststaal (RVS)	Roestvaststaal 316L (1.4435)	1" [25]	176	14540549
A (Brug type)	Roestvaststaal (RVS)	Roestvaststaal 316L (1.4435)	1.1/2" [40]	205	14540550
A (Brug type)	Roestvaststaal (RVS)	Roestvaststaal 316L (1.4435)	2" [50]	230	14540551

Disclaimer: Bij de samenstelling van de inhoud van deze informatiedrager is de grootst mogelijke zorgvuldigheid betracht. De mogelijkheid bestaat dat bepaalde informatie na verloop van tijd verandert, niet meer juist of onvolledig is. ERIKS staat niet in voor de actualiteit, juistheid en volledigheid van de geboden informatie, deze is niet bedoeld als advies. ERIKS is in geen geval aansprakelijk voor schade die ontstaat door gebruikmaking van de aangeboden informatie.