



HAVIT SAE blindflens AFC

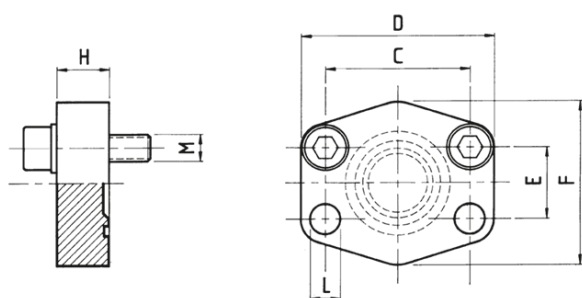
Wordt geleverd exclusief boutset en O-ring.

Kenmerken

Serie: AFC

Flenssoort: SAE blindflens

Materiaal: Staal



Maattabel:

Drukklasse	SAE flensmaat	C	D	E	F	H	L	M
psi	in	mm	mm	mm	mm	mm	mm	
3000	1/2	38.1	56	17.5	48	16	9	M 8x30
3000	3/4	47.6	65	22.3	50	16	11	M 10x35
3000	1	52.4	70	26.2	60	19	11	M 10x35
3000	1.1/4	58.7	79	30.2	68	18	11.5	M 10x40
3000	1.1/2	69.9	93	35.7	78	20	13.5	M 12x45
3000	2	77.8	102	42.9	90	20	13.5	M 12x45
3000	2.1/2	88.9	114	50.8	105	20	13.5	M 12x45
3000	3	106.4	134	61.9	124	24	17.5	M 16x50
3000	3.1/2	120.7	152	69.9	136	22	17.5	M 16x50
3000	4	130.2	162	77.8	146	25	17.5	M 16x50
6000	1/2	40.5	56	18.2	48	16	9	M 8x30
6000	3/4	50.8	71	23.8	60	19	11	M 10x35
6000	1	57.2	81	27.8	70	24	13	M 12x45
6000	1.1/4	66.6	95	31.8	78	27	15	M 14x50
6000	1.1/2	79.3	112	36.5	94	30	17	M 16x50
6000	2	96.8	134	44.5	114	28	21	M 20x65
6000	2.1/2	123.8	180	58.8	150	45	26	M 24x80

Drukklasse	SAE flensmaat	Oppervlaktebescherming	Max. bedrijfsdruk	Artikel
psi	in		bar	
3000	1/2	Onbehandeld	350	14306019
3000	3/4	Onbehandeld	350	14306025
3000	1	Onbehandeld	320	14306032
3000	1.1/4	Onbehandeld	280	14306038
3000	1.1/2	Onbehandeld	210	14306040
3000	2	Onbehandeld	210	14306048
3000	2.1/2	Onbehandeld	175	14306056
3000	3	Onbehandeld	160	14306062
3000	3.1/2	Onbehandeld	35	14306069
3000	4	Onbehandeld	35	14306075

Disclaimer: Bij de samenstelling van de inhoud van deze informatiedrager is de grootst mogelijke zorgvuldigheid betracht. De mogelijkheid bestaat dat bepaalde informatie na verloop van tijd verandert, niet meer juist of onvolledig is. ERIKS staat niet in voor de actualiteit, juistheid en volledigheid van de geboden informatie, deze is niet bedoeld als advies. ERIKS is in geen geval aansprakelijk voor schade die ontstaat door gebruikmaking van de aangeboden informatie.

Drukklasse psi	SAE flensmaat in	Oppervlaktebescherming	Max. bedrijfsdruk bar	Artikel
6000	1/2	Onbehandeld	420	14480143
6000	3/4	Onbehandeld	420	14480144
6000	1	Onbehandeld	420	14306095
6000	1.1/4	Onbehandeld	420	14306099
6000	1.1/2	Onbehandeld	420	14306101
6000	2	Onbehandeld	420	14306106
6000	2.1/2	Onbehandeld	420	14306110

Disclaimer: Bij de samenstelling van de inhoud van deze informatiedrager is de grootst mogelijke zorgvuldigheid betracht. De mogelijkheid bestaat dat bepaalde informatie na verloop van tijd verandert, niet meer juist of onvolledig is. ERIKS staat niet in voor de actualiteit, juistheid en volledigheid van de geboden informatie, deze is niet bedoeld als advies. ERIKS is in geen geval aansprakelijk voor schade die ontstaat door gebruikmaking van de aangeboden informatie.