

## HAVIT SAE flens JIC-37° AFG

Wordt geleverd exclusief boutset en O-ring.



### Kenmerken

**Serie:** AFG

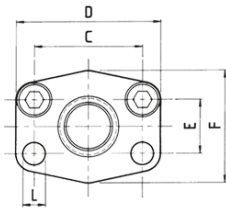
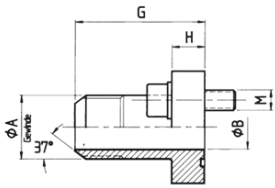
**Flenssoort:** SAE draadflens JIC

**Materiaal:** Staal

**Draad vorm:** JIC 37° conus

### Maattabel:

Drukklasse	SAE flensmaat	A	B	C	D	E	F	G	H
psi	in	mm	mm	mm	mm	mm	mm	mm	mm
3000	1/2	3/4-16 UNF	9.9	38.1	54	17.5	46	52	13
3000	1/2	7/8-14 UNF	12.3	38.1	54	17.5	46	52	13
3000	3/4	1.1/16-12 UN	15.5	47.6	65	22.3	50	60	14
3000	1	1.5/16-12 UN	21.5	52.4	70	26.2	55	63	16
3000	1.1/4	1.5/16-12 UN	21.5	58.7	79	30.2	68	65	14
3000	1.1/4	1.5/8-12 UN	27.5	58.7	79	30.2	68	65	14
6000	1/2	3/4-16 UNF	9.9	40.5	56	18.2	48	60	16
6000	1/2	7/8-14 UNF	12.3	40.5	56	18.2	48	60	16
6000	3/4	1.1/16-12 UN	15.5	50.8	71	23.8	60	73	19
6000	1	1.5/16-12 UN	21.5	57.2	81	27.8	70	82	24
6000	1.1/4	1.5/16-12 UN	21.5	66.6	95	31.8	78	92	27
6000	1.1/4	1.5/8-12 UN	27.5	66.6	95	31.8	78	92	27
6000	1.1/2	1.7/8-12 UN	33	79.3	113	36.5	95	96	30



Drukklasse	SAE flensmaat	Oppervlaktebescherming	Draadmaat	Max. bedrijfsdruk	Artikel
psi	in			bar	
3000	1/2	Onbehandeld	3/4-16 UNF	350	14306119
3000	1/2	Onbehandeld	7/8-14 UNF	350	14306122
3000	3/4	Onbehandeld	1.1/16-12 UN	350	14306143
3000	1	Onbehandeld	1.5/16-12 UN	320	14306165
3000	1.1/4	Onbehandeld	1.5/16-12 UN	280	14306212
3000	1.1/4	Onbehandeld	1.5/8-12 UN	280	14306220
6000	1/2	Onbehandeld	3/4-16 UNF	420	14306317

Disclaimer: Bij de samenstelling van de inhoud van deze informatiedrager is de grootst mogelijke zorgvuldigheid betracht. De mogelijkheid bestaat dat bepaalde informatie na verloop van tijd verandert, niet meer juist of onvolledig is. ERIKS staat niet in voor de actualiteit, juistheid en volledigheid van de geboden informatie, deze is niet bedoeld als advies. ERIKS is in geen geval aansprakelijk voor schade die ontstaat door gebruikmaking van de aangeboden informatie.

Drukklasse psi	SAE flensmaat in	Oppervlaktebescherming	Draadmaat	Max. bedrijfsdruk bar	Artikel
6000	1/2	Onbehandeld	7/8-14 UNF	420	14306321
6000	3/4	Onbehandeld	1.1/16-12 UN	420	14306347
6000	1	Onbehandeld	1.5/16-12 UN	420	14306382
6000	1.1/4	Onbehandeld	1.5/16-12 UN	420	14306411
6000	1.1/4	Onbehandeld	1.5/8-12 UN	420	14306417
6000	1.1/2	Onbehandeld	1.7/8-12 UN	420	14306460

Disclaimer: Bij de samenstelling van de inhoud van deze informatiedrager is de grootst mogelijke zorgvuldigheid betracht. De mogelijkheid bestaat dat bepaalde informatie na verloop van tijd verandert, niet meer juist of onvolledig is. ERIKS staat niet in voor de actualiteit, juistheid en volledigheid van de geboden informatie, deze is niet bedoeld als advies. ERIKS is in geen geval aansprakelijk voor schade die ontstaat door gebruikmaking van de aangeboden informatie.