

## OLEO TECNICA SAE BSP contraflens GFX



## Kenmerken

Serie: GFX

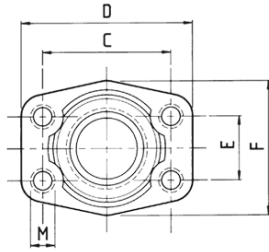
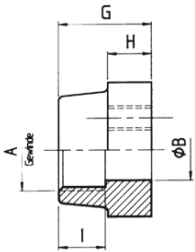
Flenssoort: SAE BSP tegenflens

Materiaal: Roestvaststaal RVS 316 Ti [1.4571]

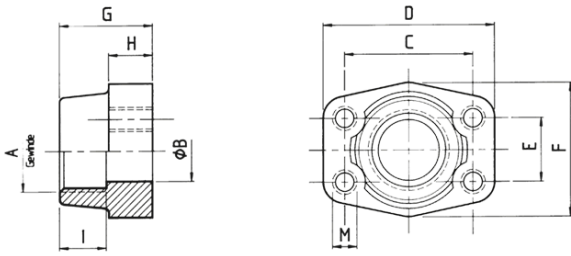
Draad vorm: BSP

## Maattabel:

Drukklasse	SAE flensmaat	A	B	C	D	E	F	G	H
psi	in		mm	mm	mm	mm	mm	mm	mm
3000	1/2	G 1/2"	13	38.1	54	17.5	46	36	16
3000	1/2	G 3/8"	13	38.1	54	17.5	46	36	16
3000	3/4	G 1/2"	13	47.6	65	22.3	50	36	18
3000	3/4	G 3/4"	19	47.6	65	22.3	50	36	18
3000	1	G 1"	25	52.4	70	26.2	55	38	18
3000	1	G 3/4"	19	52.4	70	26.2	55	35	21
3000	1.1/4	G 1.1/4"	32	58.7	79	30.2	68	41	21
3000	1.1/4	G 1"	25	58.7	81	30.2	65	42	25
3000	1.1/2	G 1.1/2"	38	69.9	93	35.7	78	45	25
3000	1.1/2	G 1.1/4"	32	69.9	95	35.7	78	45	27
3000	2	G 1.1/2"	38	77.8	102	42.9	90	45	25
3000	2	G 2"	51	77.8	102	42.9	90	45	25
3000	2.1/2	G 2"	51	88.9	114	50.8	105	50	25
3000	3	G 2.1/2"	63	106.4	134	61.9	124	50	27
3000	3	G 3"	73	106.4	134	61.9	124	50	27
3000	3.1/2	G 3.1/2"	89	120.7	152	69.9	136	48	27
3000	3.1/2	G 3"	73	120.7	152	69.9	136	48	27
3000	4	G 3.1/2"	89	130.2	162	77.8	146	48	27
3000	4	G 4"	99	130.2	162	77.8	146	48	27
6000	1/2	G 1/2"	13	40.5	54	18.2	46	36	16
6000	1/2	G 3/8"	13	40.5	54	18.2	46	36	16
6000	3/4	G 1/2"	13	50.8	71	23.8	55	35	21
6000	3/4	G 3/4"	19	50.8	71	23.8	55	35	21
6000	1	G 1"	25	57.2	81	27.8	65	42	25
6000	1	G 3/4"	19	57.2	81	27.8	65	42	25
6000	1.1/4	G 1"	25	66.6	95	31.8	78	45	27
6000	1.1/2	G 1.1/2"	38	79.3	112	36.5	94	50	30



Disclaimer: Bij de samenstelling van de inhoud van deze informatiedrager is de grootst mogelijke zorgvuldigheid betracht. De mogelijkheid bestaat dat bepaalde informatie na verloop van tijd verandert, niet meer juist of onvolledig is. ERIKS staat niet in voor de actualiteit, juistheid en volledigheid van de geboden informatie, deze is niet bedoeld als advies. ERIKS is in geen geval aansprakelijk voor schade die ontstaat door gebruikmaking van de aangeboden informatie.



Maattabel:

Drukklasse	SAE flensmaat	A	B	C	D	E	F	G	H
6000	1.1/2	G 1.1/4"	32	79.3	112	36.5	94	50	30
6000	2	G 1.1/2"	38	96.8	134	44.5	114	65	37
6000	2	G 2"	51	96.8	134	44.5	114	65	37

Drukklasse psi	SAE flensmaat in	Draadmaat	Max. bedrijfsdruk bar	Artikel
3000	1/2	G 1/2"	350	14471372
3000	1/2	G 3/8"	350	14471373
3000	3/4	G 1/2"	350	14471386
3000	3/4	G 3/4"	350	14471385
3000	1	G 1"	320	13358370
3000	1	G 3/4"	320	14471394
3000	1.1/4	G 1.1/4"	280	13358372
3000	1.1/4	G 1"	280	14471400
3000	1.1/2	G 1.1/2"	210	13390552
3000	1.1/2	G 1.1/4"	210	14471410
3000	2	G 1.1/2"	210	14471421
3000	2	G 2"	210	14471420
3000	2.1/2	G 2"	175	14471430
3000	3	G 2.1/2"	160	14471437
3000	3	G 3"	160	14471436
3000	3.1/2	G 3.1/2"	35	14471441
3000	3.1/2	G 3"	35	14471442
3000	4	G 3.1/2"	35	14471448
3000	4	G 4"	35	14471447
6000	1/2	G 1/2"	420	14471456
6000	1/2	G 3/8"	420	14471457
6000	3/4	G 1/2"	420	14471467
6000	3/4	G 3/4"	420	14471466
6000	1	G 1"	420	13358377
6000	1	G 3/4"	420	14471475
6000	1.1/4	G 1"	420	14471486
6000	1.1/2	G 1.1/2"	420	14471495
6000	1.1/2	G 1.1/4"	420	14471496
6000	2	G 1.1/2"	420	14471507
6000	2	G 2"	420	14471506

Disclaimer: Bij de samenstelling van de inhoud van deze informatiedrager is de grootst mogelijke zorgvuldigheid betracht. De mogelijkheid bestaat dat bepaalde informatie na verloop van tijd verandert, niet meer juist of onvolledig is. ERIKS staat niet in voor de actualiteit, juistheid en volledigheid van de geboden informatie, deze is niet bedoeld als advies. ERIKS is in geen geval aansprakelijk voor schade die ontstaat door gebruikmaking van de aangeboden informatie.