



## OLEO TECNICA SAE BSP inschroefflens AFX

Wordt geleverd exclusief boutset en O-ring.

### Kenmerken

**Serie:** AFX

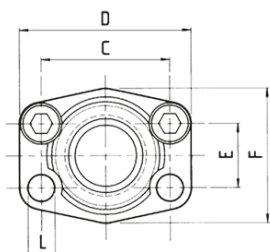
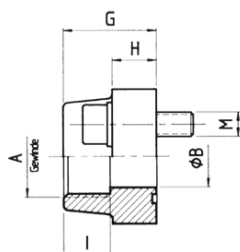
**Flenssoort:** SAE BSP inschroefflens

**Materiaal:** Roestvaststaal RVS 316 Ti [1.4571]

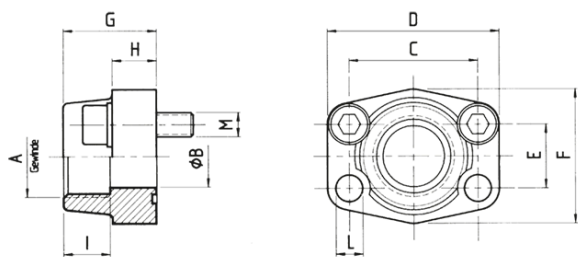
**Draad vorm:** BSP

### Maattabel:

Drukklasse	SAE flensmaat	A	B	C	D	E	F	G	H
psi	in		mm	mm	mm	mm	mm	mm	mm
3000	1/2	G 1/2"	13	38.1	54	17.5	46	36	16
3000	1/2	G 3/8"	13	38.1	54	17.5	46	36	16
3000	3/4	G 1/2"	13	47.6	65	22.3	50	36	18
3000	3/4	G 3/4"	19	47.6	65	22.3	50	36	18
3000	1	G 1"	25	52.4	70	26.2	55	38	18
3000	1	G 3/4"	19	52.4	70	26.2	55	38	18
3000	1.1/4	G 1.1/4"	32	58.7	79	30.2	68	41	21
3000	1.1/4	G 1"	25	58.7	81	30.2	65	42	25
3000	1.1/2	G 1.1/2"	38	69.9	93	35.7	78	45	25
3000	1.1/2	G 1.1/4"	32	69.9	95	35.7	78	45	27
3000	2	G 1.1/2"	38	77.8	102	42.9	90	45	25
3000	2	G 1.1/4"	32	77.8	102	42.9	90	45	25
3000	2	G 2"	51	77.8	102	42.9	90	45	25
3000	2.1/2	G 2.1/2"	63	88.9	114	50.8	105	50	25
3000	2.1/2	G 2"	51	88.9	114	50.8	105	50	25
3000	3	G 2.1/2"	63	106.4	134	61.9	124	50	27
3000	3	G 3"	73	106.4	134	61.9	124	50	27
3000	3.1/2	G 3.1/2"	89	120.7	152	69.9	136	48	27
3000	3.1/2	G 3"	73	120.7	152	69.9	136	48	27
6000	1/2	G 1/2"	13	40.5	54	18.2	46	36	16
6000	1/2	G 3/8"	13	40.5	54	18.2	46	36	16
6000	3/4	G 1/2"	13	50.8	71	23.8	55	35	21
6000	3/4	G 3/4"	19	50.8	71	23.8	55	35	21
6000	1	G 1"	25	57.2	81	27.8	65	42	25
6000	1	G 3/4"	19	57.2	81	27.8	65	42	25
6000	1.1/4	G 1.1/4"	32	66.6	95	31.8	78	42	27



Disclaimer: Bij de samenstelling van de inhoud van deze informatiedrager is de grootst mogelijke zorgvuldigheid betracht. De mogelijkheid bestaat dat bepaalde informatie na verloop van tijd verandert, niet meer juist of onvolledig is. ERIKS staat niet in voor de actualiteit, juistheid en volledigheid van de geboden informatie, deze is niet bedoeld als advies. ERIKS is in geen geval aansprakelijk voor schade die ontstaat door gebruikmaking van de aangeboden informatie.



Maattabel:

Drukklasse	SAE flensmaat	A	B	C	D	E	F	G	H
6000	1.1/4	G 1"	25	66.6	95	31.8	78	45	27
6000	1.1/2	G 1.1/4"	32	79.3	112	36.5	94	50	30
6000	2	G 1.1/2"	38	96.8	134	44.5	114	65	37
6000	2	G 2"	51	96.8	134	44.5	114	65	37

Drukklasse psi	SAE flensmaat in	Draadmaat	Max. bedrijfsdruk bar	Artikel
3000	1/2	G 1/2"	350	14471051
3000	1/2	G 3/8"	350	14471052
3000	3/4	G 1/2"	350	14471070
3000	3/4	G 3/4"	350	14471069
3000	1	G 1"	320	14471083
3000	1	G 3/4"	320	14471084
3000	1.1/4	G 1.1/4"	280	14471095
3000	1.1/4	G 1"	280	14471097
3000	1.1/2	G 1.1/2"	210	14471106
3000	1.1/2	G 1.1/4"	210	14471107
3000	2	G 1.1/2"	210	14471123
3000	2	G 1.1/4"	210	14471124
3000	2	G 2"	210	14471121
3000	2.1/2	G 2.1/2"	175	14471132
3000	2.1/2	G 2"	175	14471133
3000	3	G 2.1/2"	160	14471140
3000	3	G 3"	160	14471139
3000	3.1/2	G 3.1/2"	35	14471147
3000	3.1/2	G 3"	35	14471148
6000	1/2	G 1/2"	420	13358341
6000	1/2	G 3/8"	420	14471170
6000	3/4	G 1/2"	420	14471187
6000	3/4	G 3/4"	420	14471186
6000	1	G 1"	420	14471203
6000	1	G 3/4"	420	14471204
6000	1.1/4	G 1.1/4"	420	12934422
6000	1.1/4	G 1"	420	14471217
6000	1.1/2	G 1.1/4"	420	14471231
6000	2	G 1.1/2"	420	13358348
6000	2	G 2"	420	13358347

Disclaimer: Bij de samenstelling van de inhoud van deze informatiedrager is de grootst mogelijke zorgvuldigheid betracht. De mogelijkheid bestaat dat bepaalde informatie na verloop van tijd verandert, niet meer juist of onvolledig is. ERIKS staat niet in voor de actualiteit, juistheid en volledigheid van de geboden informatie, deze is niet bedoeld als advies. ERIKS is in geen geval aansprakelijk voor schade die ontstaat door gebruikmaking van de aangeboden informatie.