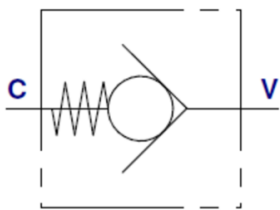
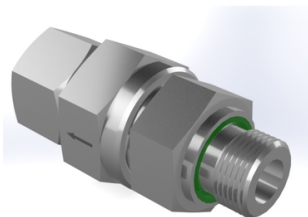


## VOLZ GRUPPE Terugslagklep inschroef/pijpopname metrisch WD RSVV / XRSVV - M - WD RVS 316Ti



- Terugslagklep met buitendraad en pijpopname
- Schroefdraad: metrisch cilindrisch
- Afdichting door Viton profielafdichting DIN3869
- Strooming vanaf inschroefaansluiting
- L en S serie
- Openingsdruk: 0,5 of 1,0 bar andere op aanvraag
- zonder moer en snijring [XRSVV]
- Roestvaststaal 1.4571 [316Ti]



### Kenmerken

**Uitvoering:** Leidingbouwmontage

**Materiaal:** Roestvaststaal [RVS]

Openingsdruk	Max. werkdruk bar	Aansluitingen	Opties	Artikel
0,5 bar	160	22L + M26x1,5		14315798
0,5 bar	160	22L + M26x1,5	Zonder moer en snijring	14315776
0,5 bar	160	28L + M33x2.0		14315799
0,5 bar	160	28L + M33x2.0	Zonder moer en snijring	14315777
0,5 bar	250	18L + M22x1,5		14315796
0,5 bar	250	25S + M33x2.0		14315809
0,5 bar	400	8L + M12x1,5		14315792
0,5 bar	400	10L + M14x1,5		14315793
0,5 bar	400	10L + M14x1,5	Zonder moer en snijring	14315772
0,5 bar	400	12L + M16x1,5		14315794
0,5 bar	400	12L + M16x1,5	Zonder moer en snijring	14315773
0,5 bar	400	14S + M20x1,5		14315806
0,5 bar	400	16S + M22x1,5		14315807
0,5 bar	630	8S + M14x1,5		14315803
0,5 bar	630	8S + M14x1,5	Zonder moer en snijring	14315782
0,5 bar	630	10S + M16x1,5		14315804

Disclaimer: Bij de samenstelling van de inhoud van deze informatiedrager is de grootst mogelijke zorgvuldigheid betracht. De mogelijkheid bestaat dat bepaalde informatie na verloop van tijd verandert, niet meer juist of onvolledig is. ERIKS staat niet in voor de actualiteit, juistheid en volledigheid van de geboden informatie, deze is niet bedoeld als advies. ERIKS is in geen geval aansprakelijk voor schade die ontstaat door gebruikmaking van de aangeboden informatie.