



VAG Ont- en beluchter Type: 21140 Serie BEV-E nodulair gietijzer binnendraad

Compacte ont- en beluchter voor kleine tot middelgrote hoeveelheden lucht in pijpleidingen en voor het afvoeren van lucht tijdens bedrijf in waterbehandeling en waterdistributie.

De minimale benodigde druk voor het afdichten van de ontluchtingsventiel is 0,5 bar.

Kenmerken

Serie: BEV-E

Type: 21140

Uitvoering: Ont- en beluchter

Materiaal huis: Nodulair gietijzer

Kwaliteitsklasse: EN-JL1040

Oppervlaktebescherming: Epoxy gecoat (in- en uitwendig)

Aansluiting: Binnendraad (BSPP)

Afdichting: NBR

Materiaal vlotter: Kunststof

Materiaal kopstuk: Nodulair gietijzer

Maximum druk bij 20 °C: 25 bar

Max. mediumtemperatuur (continu): 50 °C

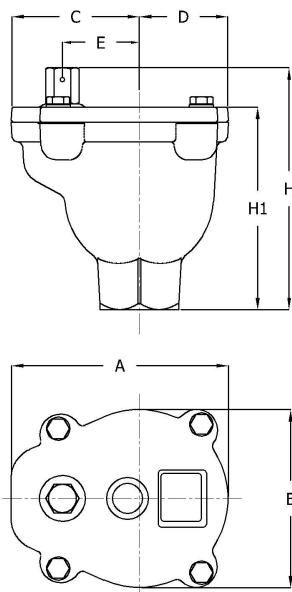
Toepassing

- Ont- en beluchter voor (drink)water en andere neutrale media.

Technische informatie

- Compact door enkel kamer ontwerp.
- Dubbele functie zowel ontlichten als beluchten.
- In en uitwendig epoxy gecoat RAL5005.
- De minimale benodigde druk voor het afdichten van het ontluchtingsventiel is 0,5 bar.

Maattabel:



DN	Drukkl-asse	A	B	C	D	E	H	H1
		mm	mm	mm	mm	mm	mm	mm
3/4"	PN25	144	118	85	59	51	160	134
1"	PN25	144	118	85	59	51	160	134
1.1/4"	PN25	144	118	85	59	51	160	134

Nom. binnendiameter	Druktrap artikel	Artikel
3/4" [20]	PN25	13496297
1" [25]	PN25	13496299
1.1/4" [32]	PN25	13496300

Disclaimer: Bij de samenstelling van de inhoud van deze informatiedrager is de grootst mogelijke zorgvuldigheid betracht. De mogelijkheid bestaat dat bepaalde informatie na verloop van tijd verandert, niet meer juist of onvolledig is. ERIKS staat niet in voor de actualiteit, juistheid en volledigheid van de geboden informatie, deze is niet bedoeld als advies. ERIKS is in geen geval aansprakelijk voor schade die ontstaat door gebruikmaking van de aangeboden informatie.