

ADCA Vlottercondenspot Type: 2933E Serie: FLT nodulair gietijzer maximum drukverschil 14 bar flens

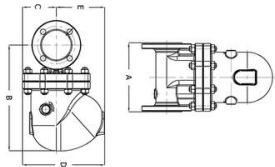


ADCA vlottercondenspotten zijn universeel toepasbaar in alle stoomsystemen. Het vlottermechanisme garandeert een directe afvoer van condensaat op stoomtemperatuur. Er vindt dus geen stuwning of onderkoeling plaats waardoor er een maximale warmteoverdracht in uw warmtewisselaar plaatsvindt. Door de geïntegreerde bi-metaal ontluchter zullen ADCA vlottercondenspotten de lucht en andere niet condenseerbare gassen in het systeem tijdens het opstarten snel afvoeren wat de opwarmtijd aanzienlijk verkort. Door de modulerende werking van vlotter zijn ADCA vlottercondenspotten ongevoelig voor plotselinge capaciteits of drukveranderingen. Een ander groot voordeel is dat u zelf de stromingsrichting kunt aanpassen; zowel van links naar rechts en vice versa, als naar verticaal.



Kenmerken

- Serie:** FLT
- Type:** 2933E
- Aansluiting:** Flens
- Normering aansluiting:** EN 1092-1/02
- Maximum drukverschil:** 14 bar
- PMA - maximaal toelaatbare druk:** 16 bar
- TMA - maximaal toelaatbare temperatuur:** 250 °C
- PMO - maximum werkdruk:** 14 bar
- TMO - maximum werktemperatuur:** 250 °C
- Materiaal huis:** Nodulair gietijzer
- Materiaal kopstuk:** Nodulair gietijzer
- Materiaal zitting:** Roestvaststaal RVS 303 (1.4305)
- Met automatische ontluchter:** Ja
- Met ingebouwd filter:** Nee
- Goedkeuringen:** PED 2014/68/EU fluid group 2



Toepassing

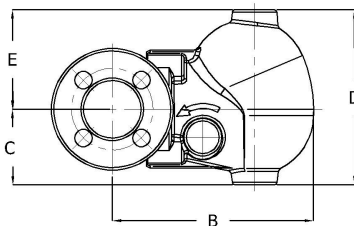
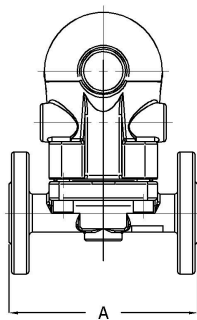
- Universeel toepasbaar voor het direct afvoeren van grote hoeveelheden condensaat in onder andere:
 - Warmtewisselaars
- Luchtverwarmers
- Tegenstroomapparaten

Opties

- Steam Lock Release (SLR).
- Ontluchtingsafsluiter (HVV).
- Aftapafsluiter (BDV).
- Anti Bevriezing Unit (AFZ).
- Vlotterhevel (FLL).
- Vacuümbreker (VB21M).
- Ingebouwd filter.
- Draadaansluiting NPT
- Flensaansluiting ASME B16.42 Class 150.

Maattabel:

DN	Capaciteit	A	B	D	C	E	Gewicht
		mm	mm	mm	mm	mm	kg/s
DN15	SC	150	160	139	60	79	6.2
DN20	SC	150	160	139	60	79	6.7
DN25	HC	160	212	189	73	116	12
DN25	SC	160	160	139	60	79	7.4
DN40	SC	230	250	215	80	136	21.9
DN50	HC	230	303	215	80	136	40.8
DN50	SC	230	250	215	80	136	23.8



Disclaimer: Bij de samenstelling van de inhoud van deze informatiedrager is de grootst mogelijke zorgvuldigheid betracht. De mogelijkheid bestaat dat bepaalde informatie na verloop van tijd verandert, niet meer juist of onvolledig is. ERIKS staat niet in voor de actualiteit, juistheid en volledigheid van de geboden informatie, deze is niet bedoeld als advies. ERIKS is in geen geval aansprakelijk voor schade die ontstaat door gebruikmaking van de aangeboden informatie.

Capaciteit	DN	Capaciteitstabel in kg/h								
		Drukverschil (bar)								
		0.5	1	1.5	2	4.5	7	10	12	14
SC	DN15 - DN25	220	277	318	365	481	556	654	691	710
HC	DN25	335	445	515	600	885	1150	1350	1500	1610
SC	DN40 - DN50	950	1300	1600	1800	2600	3250	3900	4210	4950
HC	DN 50	1900	2700	3100	3600	5000	6900	8100	9000	9800

Maat aansluiting	Druktrap artikel	Capacity uitvoering	Kwaliteitsklasse huis	Kwaliteitsklasse	Montagerichting	Stromingsrichting	PED classificatie	Artikel
DN15	PN16	SC	EN-JS1030	EN-JS1030	Vertikaal	omlaag	PED-SEP	14415238
DN15	PN16	SC	EN-JS1030	EN-JS1030	Horizontaal	links → rechts	PED-SEP	14415239
DN15	PN16	SC	EN-JS1030	EN-JS1030	Horizontaal	rechts → links	PED-SEP	14257577
DN20	PN16	SC	EN-JS1030	EN-JS1030	Vertikaal	omlaag	PED-SEP	14415240
DN20	PN16	SC	EN-JS1030	EN-JS1030	Horizontaal	links → rechts	PED-SEP	14415241
DN20	PN16	SC	EN-JS1030	EN-JS1030	Horizontaal	rechts → links	PED-SEP	14257578
DN25	PN16	HC	EN-JS1030	EN-JS1030	Vertikaal	omlaag	PED-SEP	14415326
DN25	PN16	HC	EN-JS1030	EN-JS1030	Horizontaal	links → rechts	PED-SEP	14415327
DN25	PN16	HC	EN-JS1030	EN-JS1030	Horizontaal	rechts → links	PED-SEP	14257580
DN25	PN16	SC	EN-JS1030	EN-JS1030	Vertikaal	omlaag	PED-SEP	14415242
DN25	PN16	SC	EN-JS1030	EN-JS1030	Horizontaal	links → rechts	PED-SEP	14415243
DN25	PN16	SC	EN-JS1030	EN-JS1030	Horizontaal	rechts → links	PED-SEP	14257579
DN40	PN16	SC	EN-JS1030	EN-JS1030	Vertikaal	omlaag	PED-SEP	14415372
DN40	PN16	SC	EN-JS1030	EN-JS1030	Horizontaal	links → rechts	PED-SEP	14415373
DN40	PN16	SC	EN-JS1030	EN-JS1030	Horizontaal	rechts → links	PED-SEP	14257581
DN50	PN16	HC	EN-JS1030	EN-JS1030	Vertikaal	omlaag	PED cat. I	14415358
DN50	PN16	HC	EN-JS1030	EN-JS1030	Horizontaal	links → rechts	PED cat. I	14415359
DN50	PN16	HC	EN-JS1030	EN-JS1030	Horizontaal	rechts → links	PED cat. I	14257583
DN50	PN16	SC	EN-JS1030	EN-JS1030	Vertikaal	omlaag	PED-SEP	14415386
DN50	PN16	SC	EN-JS1030	EN-JS1030	Horizontaal	links → rechts	PED-SEP	14415387
DN50	PN16	SC	EN-JS1030	EN-JS1030	Horizontaal	rechts → links	PED-SEP	14257582

Disclaimer: Bij de samenstelling van de inhoud van deze informatiedrager is de grootst mogelijke zorgvuldigheid betracht. De mogelijkheid bestaat dat bepaalde informatie na verloop van tijd verandert, niet meer juist of onvolledig is. ERIKS staat niet in voor de actualiteit, juistheid en volledigheid van de geboden informatie, deze is niet bedoeld als advies. ERIKS is in geen geval aansprakelijk voor schade die ontstaat door gebruikmaking van de aangeboden informatie.