

## ADCA Vlottercondenspot Type: 5135E Serie: FLT staal maximum drukverschil 32 bar binnendraad

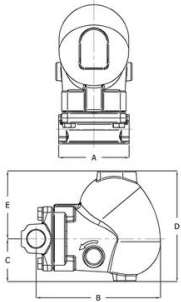


ADCA vlottercondenspotten zijn universeel toepasbaar in alle stoomsystemen. Het vlottermechanisme garandeert een directe afvoer van condensaat op stoomtemperatuur. Er vindt dus geen stuwning of onderkoeling plaats waardoor er een maximale warmteoverdracht in uw warmtewisselaar plaatsvindt. Door de geïntegreerde bi-metaal ontlufter zullen ADCA vlottercondenspotten de lucht en andere niet condenseerbare gassen in het systeem tijdens het opstarten snel afvoeren wat de opwarmtijd aanzienlijk verkort. Door de modulerende werking van vlotter zijn ADCA vlottercondenspotten ongevoelig voor plotselinge capaciteits of drukveranderingen. Een ander groot voordeel is dat u zelf de stromingsrichting kunt aanpassen; zowel van links naar rechts en vice versa, als naar verticaal.



### Kenmerken

- Serie:** FLT
- Type:** 5135E
- Aansluiting:** Binnendraad
- Normering aansluiting:** ISO 7/1 Rp
- Maximum drukverschil:** 32 bar
- PMA - maximaal toelaatbare druk:** 37.1 bar
- TMA - maximaal toelaatbare temperatuur:** 300 °C
- PMO - maximum werkdruk:** 32 bar
- TMO - maximum werkteemperatuur:** 250 °C
- Materiaal huis:** Staal
- Materiaal kopstuk:** Staal
- Materiaal zitting:** Roestvaststaal RVS 303 [1.4305]
- Met automatische ontlufter:** Ja
- Met ingebouwd filter:** Nee
- Goedkeuringen:** PED 2014/68/EU fluid group 2



### Toepassing

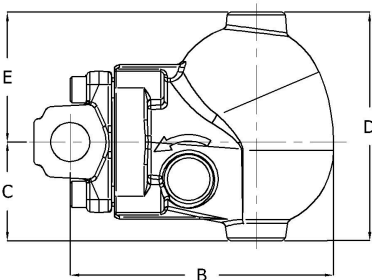
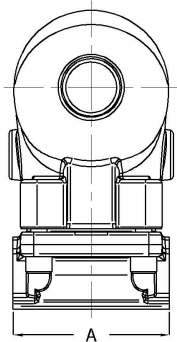
- Universeel toepasbaar voor het direct afvoeren van grote hoeveelheden condensaat in onder andere:
  - Warmtewisselaars
- Luchtverwarmers
- Tegenstroomapparaten

### Opties

- Steam Lock Release (SLR).
- Ontluchtingsafsluiter (HVV).
- Aftapafsluiter (BDV).
- Anti Bevriezing Unit (AFZ).
- Vlotterhevel (FLL).
- Vacuümbreker (VB21M).
- Ingebouwd filter.
- Draadaansluiting NPT.
- Flensaansluiting ASMA B16.5 Class 150 of 300.

### Maattabel:

DN	Capaciteit	A	B	D	C	E	Gewicht
		mm	mm	mm	mm	mm	kg/s
1/2" [15]	SC	95	160	139	60	79	4.9
1" [25]	HC	120	212	189	73	116	8.9
1" [25]	SC	95	160	139	60	79	4.9
3/4" [20]	SC	95	160	139	60	79	4.9



Disclaimer: Bij de samenstelling van de inhoud van deze informatiedrager is de grootst mogelijke zorgvuldigheid betracht. De mogelijkheid bestaat dat bepaalde informatie na verloop van tijd verandert, niet meer juist of onvolledig is. ERIKS staat niet in voor de actualiteit, juistheid en volledigheid van de geboden informatie, deze is niet bedoeld als advies. ERIKS is in geen geval aansprakelijk voor schade die ontstaat door gebruikmaking van de aangeboden informatie.

Capaciteit	Maat	Capaciteitstabel in kg/h												
		Drukverschil (bar)												
		0.5	1	1.5	2	4.5	7	10	12	14	16	21	25	32
SC	1/2" - 1"	72	97	123	155	208	252	323	385	393	410	440	550	595
HC	1"	230	275	315	345	440	500	570	600	610	650	705	750	810

Maat aansluiting	Nom. binnendiameter	Druktrap artikel	Capacity uitvoering	Kwaliteitsklasse huis	Kwaliteitsklasse	Montagerichting	Stromingsrichting	PED classificatie	Artikel
1/2" BSP	DN15	PN16	SC	1.0460	ASTM A216 WCB/1.0619	Horizontaal	rechts → links	PED-SEP	14257600
1/2" BSP	DN15	PN40	SC	1.0460	ASTM A216 WCB/1.0619	Vertikaal	omlaag	PED-SEP	14415316
1/2" BSP	DN15	PN40	SC	1.0460	ASTM A216 WCB/1.0619	Horizontaal	links → rechts	PED-SEP	14415317
1" BSP	DN25	PN16	HC	1.0460	ASTM A216 WCB/1.0619	Horizontaal	rechts → links	PED cat. I	14257603
1" BSP	DN25	PN16	SC	1.0460	ASTM A216 WCB/1.0619	Horizontaal	rechts → links	PED-SEP	14257602
1" BSP	DN25	PN40	HC	1.0460	ASTM A216 WCB/1.0619	Vertikaal	omlaag	PED cat. I	14415352
1" BSP	DN25	PN40	HC	1.0460	ASTM A216 WCB/1.0619	Horizontaal	links → rechts	PED cat. I	14415353
1" BSP	DN25	PN40	SC	1.0460	ASTM A216 WCB/1.0619	Vertikaal	omlaag	PED-SEP	14415320
1" BSP	DN25	PN40	SC	1.0460	ASTM A216 WCB/1.0619	Horizontaal	links → rechts	PED-SEP	14415321
3/4" BSP	DN20	PN16	SC	1.0460	ASTM A216 WCB/1.0619	Horizontaal	rechts → links	PED-SEP	14257601
3/4" BSP	DN20	PN40	SC	1.0460	ASTM A216 WCB/1.0619	Vertikaal	omlaag	PED-SEP	14415318
3/4" BSP	DN20	PN40	SC	1.0460	ASTM A216 WCB/1.0619	Horizontaal	links → rechts	PED-SEP	14415319

Disclaimer: Bij de samenstelling van de inhoud van deze informatiedrager is de grootst mogelijke zorgvuldigheid betracht. De mogelijkheid bestaat dat bepaalde informatie na verloop van tijd verandert, niet meer juist of onvolledig is. ERIKS staat niet in voor de actualiteit, juistheid en volledigheid van de geboden informatie, deze is niet bedoeld als advies. ERIKS is in geen geval aansprakelijk voor schade die ontstaat door gebruikmaking van de aangeboden informatie.