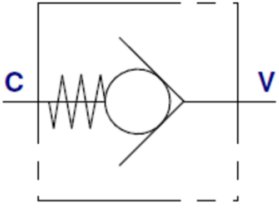


OLEODINAMICA MARCHESINI Terugslagklep type VUI



Terugslagkleppen laten vrije stroming in één richting toe en blokkeert de stroom in de omgekeerde richting, wordt gebruikt om een hydraulisch systeem op druk te houden.

Materiaal:

- Huis: verzinkt staal.
- Afdichtingen: BUNA N.

Aansluitingen:

- BSP aansluitingen.

Kenmerken

Materiaal: Staal



Openingsdruk	Max. werkdruk bar	Max. oliestroom l/min	Aansluitingen	Artikel
0,7 bar	350	50	1/2" BSP	14229077
0,9 bar	350	80	3/4" BSP	14229078
1,8 bar	350	30	3/8" BSP	14229076
2,2 bar	350	20	1/4" BSP	14229075

Disclaimer: Bij de samenstelling van de inhoud van deze informatiedrager is de grootst mogelijke zorgvuldigheid betracht. De mogelijkheid bestaat dat bepaalde informatie na verloop van tijd verandert, niet meer juist of onvolledig is. ERIKS staat niet in voor de actualiteit, juistheid en volledigheid van de geboden informatie, deze is niet bedoeld als advies. ERIKS is in geen geval aansprakelijk voor schade die ontstaat door gebruikmaking van de aangeboden informatie.