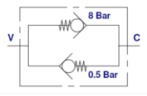


## OLEODINAMICA MARCHESINI Terugslagklep bidirectional type VRC



De oliestroom wordt in beide richtingen geregeld bij verschillende drukinstellingen.

Materiaal:

- Huis: verzinkt staal.
- Interne onderdelen: gehard en geslepen staal.
- Aansluitingen: BSP.

### Kenmerken

**Uitvoering:** Leidingbouwmontage

**Materiaal:** Staal



Openingsdruk	Max. werkdruk bar	Max. oliestroom l/min	Aansluitingen	Artikel
0,5 - 8 bar	350	35	3/8" BSP	13634875
0,5 - 8 bar	350	55	1/2" BSP	14229095

Disclaimer: Bij de samenstelling van de inhoud van deze informatiedrager is de grootst mogelijke zorgvuldigheid betracht. De mogelijkheid bestaat dat bepaalde informatie na verloop van tijd verandert, niet meer juist of onvolledig is. ERIKS staat niet in voor de actualiteit, juistheid en volledigheid van de geboden informatie, deze is niet bedoeld als advies. ERIKS is in geen geval aansprakelijk voor schade die ontstaat door gebruikmaking van de aangeboden informatie.