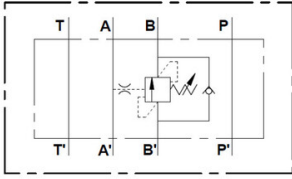


## OLEODINAMICA MARCHESINI CETOP balanceerventiel in B type VBCD SE/B CETOP



Deze kleppen worden gebruikt om de actuatorbewegingen te regelen en in 1 richting te blokkeren en om het zakken van een last onder controle te houden.

**Materiaal:**

- Huis: verzinkt staal.
- Interne onderdelen: gehard en geslepen staal.
- Afdichtingen: BUNA N.

**Instelling:**

- Standaard drukinstelling: 320 bar.

De instelling van de druk moet tenminst 1,3 hoger zijn dan de max. druk die door de last veroorzaakt wordt om ongewenst zakken te voorkomen. CETOP/NG aansluitbeeld.

### Kenmerken

**Uitvoering:** Tussenflensbaar

**Grootte:** CETOP 5

**Uitvoering klep:** Enkel standaard voor ventiel met gesloten middenstand

**Materiaal:** Staal

Stuurdrukverhouding	Max. werkdruk bar	Max. oliestroom l/min	Instelbereik	Artikel
1:4,5	350	40	120 - 320 bar	14228982
1:4,5	350	40	120 - 320 bar	14228985
1:4,5	350	80	120 - 320 bar	14228988
1:4,5	350	80	120 - 320 bar	14228990

Disclaimer: Bij de samenstelling van de inhoud van deze informatiedrager is de grootst mogelijke zorgvuldigheid betracht. De mogelijkheid bestaat dat bepaalde informatie na verloop van tijd verandert, niet meer juist of onvolledig is. ERIKS staat niet in voor de actualiteit, juistheid en volledigheid van de geboden informatie, deze is niet bedoeld als advies. ERIKS is in geen geval aansprakelijk voor schade die ontstaat door gebruikmaking van de aangeboden informatie.