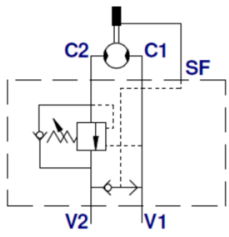


OLEODINAMICA MARCHESINI Balanceerventiel enkelwerkend voor met/zonder remontlasting OMS type VBCDF SE OMS



Deze kleppen worden gebruikt om de actuatorbewegingen te regelen en in 1 richting te blokkeren en om het zakken van een last onder controle te houden. Direct flensbaar op OMS motoren.

Materiaal:

- Huis: verzinkt staal.
- Interne onderdelen: gehard en geslepen staal.
- Afdichtingen: BUNA N.

Instelling:

- Standaard drukinstelling: 320 bar.

De instelling van de druk moet tenminst 1,3 hoger zijn dan de max. druk die door de last veroorzaakt wordt om ongewenst zakken te voorkomen.

- Flensaansluiting voor montage direct op een OMS motor.



Kenmerken

Uitvoering: Opbouw

Uitvoering klep: Enkel standaard (ventiel met open middenstand)

Materiaal: Staal

Stuurdrukverhouding	Max. werkdruk bar	Max. ollestroom l/min	Instelbereik	Aansluitingen	Artikel
1:4,5	350	50	120 - 320 bar	1/2" BSP	14228997
1:4,5	350	50	120 - 320 bar	1/2" BSP	14228998

Disclaimer: Bij de samenstelling van de inhoud van deze informatiedrager is de grootst mogelijke zorgvuldigheid betracht. De mogelijkheid bestaat dat bepaalde informatie na verloop van tijd verandert, niet meer juist of onvolledig is. ERIKS staat niet in voor de actualiteit, juistheid en volledigheid van de geboden informatie, deze is niet bedoeld als advies. ERIKS is in geen geval aansprakelijk voor schade die ontstaat door gebruikmaking van de aangeboden informatie.