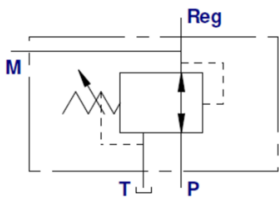


OLEODINAMICA MARCHESINI Drukreduceerventiel type VRP



Deze klep handhaaft een constante stroomafwaartse druk, ongeacht de stroomopwaartse druk.

Materiaal:

- Huis: verzinkt staal.
- Interne onderdelen: gehard en geslepen staal.
- Afdichtingen: BUNA N.

Montage:

- BSP aansluitingen.

Kenmerken

Uitvoering: Leidingbouwmontage

Uitvoering klep: Zonder terugslagklep

Materiaal: Staal



Max. werkdruk bar	Max. oliestroom l/min	Aansluitingen	Artikel
350	30	1/2" BSP	14229057
350	30	3/8" BSP	14229056

Disclaimer: Bij de samenstelling van de inhoud van deze informatiedrager is de grootst mogelijke zorgvuldigheid betracht. De mogelijkheid bestaat dat bepaalde informatie na verloop van tijd verandert, niet meer juist of onvolledig is. ERIKS staat niet in voor de actualiteit, juistheid en volledigheid van de geboden informatie, deze is niet bedoeld als advies. ERIKS is in geen geval aansprakelijk voor schade die ontstaat door gebruikmaking van de aangeboden informatie.